

JUILLET - AOÛT
2026

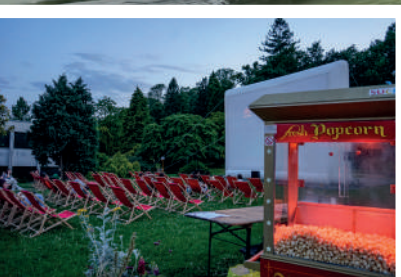
N°122

nos Deux Vallées

Le magazine de la CC2V : votre communauté de communes

UN BEL ÉTÉ SUR LES DEUX VALLÉES - P 9

30 ANS DE LA CC2V



La culture en plein air pour la saison estivale

P 5



Déchets alimentaires : des conseils pour l'été

P 6



Découvrez les nouveaux créateurs d'entreprises

P 16

RÉUSSIR ENSEMBLE

Bailly | Cambronne-lès-Ribécourt | Chevincourt | Chiry-Ourscamp | Le Plessis-Brion | Longueil-Annel | Machemont | Marest-sur-Matz
Mélécocq | Montmacq | Pimprez | Ribécourt-Dreslincourt | Saint-Léger-aux-Bois | Thourotte | Tracy-le-Val | Vandélicourt

Connaissez-vous vraiment le territoire ? Pour nos 30 ans, découvrez les huit communes du territoire des Deux Vallées vues du ciel ! Retrouvez les huit autres dans le prochain magazine !



Bailly



Marest-sur-Matz



Cambronne-lès-Ribécourt



Longueil-Annel



Chevincourt



Machemont



Chiry-Ourscamp



Melicocq



Jean-Guy LÉTOFFÉ
Président de la CC2V
Maire de
Ribécourt-Dreslincourt



LES ÉLUS DE LA CC2V ONT VOTÉ L'ADHÉSION AU SMDO !

L'adhésion de la CC2V au Syndicat Mixte du Département de l'Oise (SMDO), qui traite les déchets, vient d'être validée par le Conseil Communautaire. Sur les 31 votants ce soir-là : 23 ont voté POUR, six CONTRE et deux se sont abstenus. Je remercie les élus d'avoir validé cette adhésion. C'est désormais au tour des communes de se prononcer.

Il est important de rappeler que, contrairement à ce qui est parfois laissé entendre, notamment par voie de presse, l'adhésion au SMDO ne concerne QUE LE TRAITEMENT des déchets. La CC2V conservera la gestion de la collecte. Cela ne change donc rien au système de collecte en porte à porte que vous connaissez, les déchets resteront ramassés selon les modalités habituelles.

L'ensemble des activités de traitement qui seront reprises par le SMDO entrainera un gain qui est estimé pour la CC2V à plus de 600 000€ ! C'est pourquoi, cette décision qui avait été trop longtemps reportée (sur l'Oise, nous sommes quasiment les seuls à ne pas avoir adhéré) va permettre à la CC2V de lancer de nouveaux programmes d'investissement à un moment où les finances de la CC2V sont mises à mal.

Nous reviendrons sur cette adhésion très prochainement. D'ici là, les élus du Conseil Communautaire et moi vous souhaitons un bel été !



Nos ambitions pour 2030 :



AMÉNAGER UN TERRITOIRE
ÉQUILIBRÉ & DURABLE



FAVORISER LA TRANSITION
ÉCONOMIQUE DU TERRITOIRE



DEVENIR EXEMPLAIRE
POUR L'ENVIRONNEMENT



SOUTENIR ET RENFORCER
LES POLITIQUES DE SOLIDARITÉ



METTRE EN VALEUR LES ESPACES
NATURELS & LE PATRIMOINE



ENCOURAGER LES PRATIQUES SPORTIVES
COMME VECTEUR DE COHÉSION

Nous contacter :

9, rue du Maréchal Juin 60 150 Thourotte
03 44 96 31 00 / contact@cc2v.fr



cc2v.fr



[@DeuxVallées](https://www.facebook.com/DeuxVallées)



[@CC2V60](https://www.instagram.com/CC2V60)



Communauté de
Communes des
Deux Vallées



ACCUEILS NUMÉRIQUES : PLANNING ESTIVAL

**Du 07 au 11 juillet et
du 25 au 29 août**

<i>MARDI</i>	
RIBÉCOURT-DRESLINCOURT 9h-12h30	THOUROTTE 13h30-18h
<i>MERCREDI</i>	
RIBÉCOURT 9h-12h THOUROTTE 9h-12h	RIBÉCOURT 14h-17h30 THOUROTTE 13h30-18h
<i>JEUDI</i>	
RIBÉCOURT-DRESLINCOURT 14h-17h30	
<i>VENDREDI</i>	
RIBÉCOURT-DRESLINCOURT 9h-12h30	THOUROTTE 13h30-18h
<i>SAMEDI</i>	
THOUROTTE 9h-12h	THOUROTTE 13h30-18h

Du 16 juillet au 22 août

<i>MARDI</i>	
RIBÉCOURT-DRESLINCOURT 9h-12h30	THOUROTTE 14h-18h
<i>MERCREDI</i>	
RIBÉCOURT-DRESLINCOURT 9h-12h	RIBÉCOURT-DRESLINCOURT 14h-17h30
<i>JEUDI</i>	
RIBÉCOURT-DRESLINCOURT 14h-17h30	
<i>VENDREDI</i>	
RIBÉCOURT-DRESLINCOURT 9h-12h30	THOUROTTE 14h-18h
<i>SAMEDI</i>	
THOUROTTE 9h-12h	THOUROTTE 14h-18h

Tous les accueils numériques fermés 14-15 juillet

Contact : pel@cc2v.fr - 06 01 19 28 15 (Hakim D) - 06 01 19 31 60 (Joël R)

E-SPORT : SUPER SMASH BROS

Sessions en jeu libre, inscription conseillée. Matériel à disposition mais les joueurs peuvent apporter leur propre équipement (casque audio, manette, clavier/souris...)

Mercredi 26 août - 14h à 17h30

Ribécourt-Dreslincourt

Samedi 29 août - 14h à 17h30

Thourotte



Inscriptions gratuites : pel@cc2v.fr – 06 01 19 28 15



LA CULTURE EN PLEIN AIR CET ÉTÉ

Le service culture vous donne rendez-vous cet été pour les derniers événements de la saison. Profitez d'un spectacle de rue et d'un cinéma en plein air.

LES JOUETS

Rendez-vous au fameux Pardon de la Batellerie pour découvrir la Parade « *Les Jouets* » de la compagnie Remue-Ménage, qui a pour thème l'enfance et les jouets. Plus de problème d'adulte en tête, place à l'amusement et au retour en enfance.

**Dimanche 5 juillet 2026
à partir de 15h**

Longueil-Annel - Départ Avenue de la
Cannonière
Gratuit - Tout public



Informations :

03 44 96 31 00 ou culture@cc2v.fr

ASTERIX ET OBELIX : L'EMPIRE DU MILIEU

Nous sommes en 50 avant J.C. L'impératrice de Chine est emprisonnée à la suite d'un coup d'état fomenté par Deng Tsin Quin, un prince félon. Aidée par Graindemais, le marchand phénicien, et par sa fidèle guerrière Tat Han, la princesse Fu Yi, fille unique de l'impératrice, s'enfuit en Gaule pour demander de l'aide aux deux valeureux guerriers Astérix et Obélix, dotés d'une force surhumaine grâce à leur potion magique. Mais César et sa puissante armée, toujours assoiffés de conquêtes, ont eux aussi pris la direction de l'Empire du Milieu...



Samedi 18 juillet 2026 - 22h

Longueil-Annel - Centre périscolaire
Pierre Legrand
Gratuit - Tout public



DÉCHETS ALIMENTAIRES : LES BONS RÉFLEXES

Depuis janvier 2026, ce sont près de 40 tonnes par mois de déchets alimentaires qui sont valorisés grâce à vous. Alors que l'été approche, découvrez les bons réflexes pour éviter les désagréments liés à la chaleur.

DÉCHETS ALIMENTAIRES : RAPPELS

Pour rappel, tous les déchets alimentaires avant repas (épluchures, coquilles...), tous vos restes de repas, produits périmés sans emballage et serviettes de table sont maintenant triés. Collectés séparément dans le bac des déchets alimentaires, ils sont valorisés en énergie. Un doute ? Tout ce qui se mange (ou s'épluche) va directement dans votre bac des déchets alimentaires !



DÉCHETS ALIMENTAIRES : LES BONS GESTES EN ÉTÉ

Avec la hausse des températures, quelques réflexes simples permettent d'éviter les désagréments liés aux odeurs ou aux insectes :

- Sortez le bac **toutes les semaines**. Même si votre bac n'est pas plein, sortez-le à chaque passage hebdomadaire.
- Pensez à rincer régulièrement votre bioseau et votre bac à l'eau claire. Un geste simple pour éviter les odeurs.
- Avant de partir en vacances, veillez à vider votre bioseau et à sortir votre bac pour la dernière collecte avant votre départ.

QUE FAIRE SI JE N'AI PLUS DE SAC ?

La CC2V vous a fourni un jeu de 100 sacs kraft au moment de la livraison de votre kit. Si votre stock est épuisé, pas de panique ! Vous avez deux alternatives très simples :

- **Récupérer les sacs de vos courses ou en acheter** : Utilisez vos sacs en papier kraft ou vos sacs biosourcés / biodégradables récupérés au rayon fruits et légumes lors de vos achats en magasin. Ils sont adaptés à la collecte ! Vous pouvez également en acheter directement en magasin.
- **Le vrac (hors période chaude)** : Vous pouvez tout à fait déposer vos déchets alimentaires directement dans le bioseau puis dans le bac marron, sans aucun sac.



CONSTRUISONS LA CC2V DE DEMAIN

Comment habiter, travailler, se déplacer et préserver nos paysages dans 10, 15 ou 20 ans ? C'est tout l'enjeu du futur Schéma de Cohérence Territoriale (SCoT) dans lequel s'engage la CC2V.

LE SCOT, C'EST QUOI ?

Il s'agit d'un document d'urbanisme qui fixe les grandes règles d'aménagement et de développement pour le territoire. Concrètement, il définit la feuille de route pour les années à venir sur de nombreux sujets :



Se loger :

Où et comment construire, répondre aux besoins des familles, des jeunes, des aînés ?



Travailler, consommer et se divertir :

Comment soutenir le commerce local, attirer de nouvelles entreprises et développer le tourisme ?



Profiter de notre cadre de vie :

Comment protéger les paysages et la biodiversité ?



Préserver nos terres agricoles :

Comment conserver les espaces agricoles et accompagner la transition ?



S'adapter :

Comment anticiper les effets du climat, favoriser des déplacements moins polluants, mieux gérer l'eau et les risques naturels ?

UN PROJET QUI SE CONSTRUIT ENSEMBLE

Le SCoT est un document collectif : les élus définissent une vision commune, les partenaires apportent leur expertise, les habitants leurs idées et leurs attentes. Tout au long de la procédure, une information régulière sera assurée via des articles, les réseaux sociaux et une plateforme en ligne. Des réunions publiques seront également organisées sur le territoire afin que chacun puisse donner son avis.

DONNEZ VOTRE AVIS EN LIGNE

Une plateforme sera prochainement mise en ligne pour recueillir vos observations et attentes sur le territoire : ce que vous aimez, ce que vous souhaitez voir évoluer, ce qui vous semble essentiel à préserver... Vos contributions alimenteront directement le diagnostic territorial et la réflexion collective sur l'avenir des Deux Vallées.



Le SCoT, c'est l'occasion de réfléchir ensemble à l'avenir du territoire. Restez attentifs aux prochaines étapes et rendez-vous bientôt sur la plateforme pour vous exprimer.

COLLECTES EN DÉCHETTERIE

Une nouvelle collecte (dons d'objets et de meubles en bon état) pour le réemploi est prévue avec la Recyclerie du Pays Noyonnais en déchetterie de Ribécourt-Dreslincourt :

Samedi 29 août - de 10h à 11h45 et de 14h30 à 17h30.

Infos : **03 44 96 31 00**



ZONE D'ACTIVITÉS À LONGUEIL-ANNEL

Depuis plusieurs années, la CC2V a pour projet l'aménagement d'une zone d'activités à Longueil-Annel afin de permettre l'installation d'entreprises sur le territoire. Maintenant que la CC2V a la maîtrise foncière du site, le diagnostic archéologique a pu démarrer courant mai. Ce dernier, prescrit par le Préfet de Région, a pour but de vérifier si le terrain recèle des traces d'anciennes occupations humaines susceptibles d'être détruites par les futurs travaux d'aménagement. À l'issue de cette intervention sur site, les archéologues remettront un rapport de diagnostic. Sur la base de ces conclusions, une fouille pourra être prescrite si des vestiges ont été découverts sur tout ou partie de l'emprise du projet.

Infos : **03 44 96 31 00**

TRAVAUX PISCINE : LE CARRELAGE EST POSÉ

Les travaux de la piscine se poursuivent. Maintenant le carrelage est visible dans la plupart des zones de la piscine, notamment dans les couloirs, vestiaires et bassins. L'ouverture est toujours prévue pour la fin de l'année 2026. Nous vous tiendrons informés prochainement dans un dossier des modalités (ouverture, tarifs, horaires, activités...).



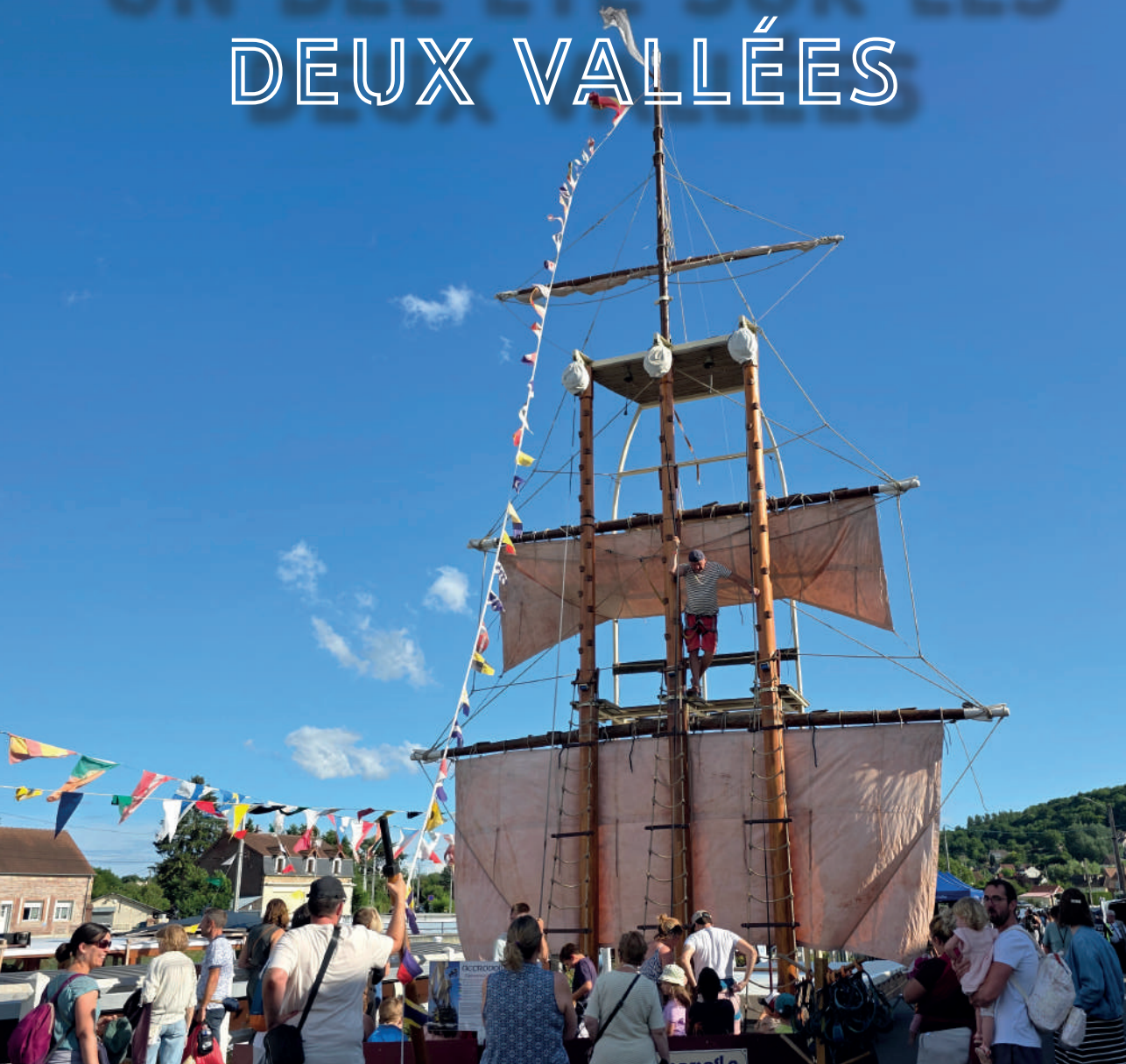
RELAIS PETITE ENFANCE EN ÉTÉ

Le Relais Petite Enfance (RPE) de la CC2V est toujours ouvert cet été. Besoin de conseils sur la parentalité ? À la recherche d'un mode de garde pour la rentrée ou d'un accompagnement dans vos démarches administratives d'employeur ? Les animatrices du RPE sont là pour vous guider.

Pour plus d'informations contactez le : **03 44 90 61 40.**



UN BEL ÉTÉ SUR LES DEUX VALLÉES



Pour l'été 2026, la Destination Nord Compiégnois dévoile une programmation estivale riche. Entre visites de sites emblématiques, animations nocturnes et célébrations festives comme le 26^{ème} anniversaire de la Cité des Bateliers, le territoire invite habitants et visiteurs à s'évader au fil de l'eau et des forêts.

PROFITEZ DE LA RICHESSE DU TERRITOIRE

Entre forêts, étangs et pierres anciennes, le territoire regorge de richesses à explorer cet été. Carrières troglodytes, abbaye médiévale, mémorial de la Grande Guerre, parcours nature en accès libre... Il y en a pour tous les goûts, et souvent gratuitement.

CARRIÈRES DE MONTIGNY

Ouvert du vendredi au dimanche à partir de 15h.

Payant - Visite guidées

Infos : **06 25 77 55 95**

lescarrieresdemontigny.fr

ÉTANGS DU PLESSIS BRION

Site protégé, dédié à l'observation de la faune et de la flore.

Accès libre - Pupitres explicatifs et cubes de jeux

Informations : **03 44 96 31 00**

patrimoine@cc2v.fr – cc2v.fr

ABBAYE D'OURSCAMP

Ouvert du mardi au dimanche de 9h00 à 12h00 et 14h00 à 18h00

Payant - Visites libres

Informations : **03 44 75 72 00**

serviteurs.org ou via l'application :



ÉTANG DE LA FRÉNEUSE

Pêche et promenade à Pimprez. Voir règlement pour la pêche. Profitez d'un parcours pédagogique en accès libre.

Infos : **03 44 40 46 41** / peche60.fr

MÉMORIAL 14/18 DES VICTIMES CIVILES DE L'OISE

Accès libre à Chiry-Ourscamp.

Informations : Rue du Point du Jour

www.memorial-chiry-ourscamp.fr

CHEMINS DE RANDONNÉE

Treize chemins de randonnée et parcours d'interprétation sont accessibles sur cc2v.fr pour découvrir le patrimoine naturel, historique et bâti du territoire.

Informations : **03 44 96 31 00**

patrimoine@cc2v.fr – cc2v.fr

CHÂTEAU MENNECHET ET CHÂTEAU RENAISSANCE

A Chiry-Ourscamp ou au Plessis-Brion, des propriétés privées visibles de l'extérieur avec pupitres explicatifs.

FORETS DOMANIALES DE LAIGUE ET D'OURSCAMP



L'ÉCHAPPÉE NATURE & PATRIMOINE

Secrets d'église, sylvothérapie, balades guidées, nuit des chauves-souris... Cet été, la Destination Nord Compiégnois propose une programmation variée pour explorer autrement le patrimoine naturel et historique du territoire.

NUIT DES ÉGLISES

A la tombée du jour, partez à la découverte des secrets de l'église Saint-Sulpice. Avec l'archiviste de la CC2V.

Samedi 4 juillet - 21h30 à 23h30

Église de Machemont

RANDONNÉE SYLVOTHÉRAPIE

Reconnectez-vous avec la Nature avec divers ateliers. Animée par Quentin de « Terr'Oise » - Dès 8 ans

Vendredi 10 juillet - 20h00 à 22h

Le Plessis-Brion, Étangs du Trou Bouilly

BALADE GUIDÉE

Découvrez l'histoire de Longueil et de son patrimoine lors d'une balade de 3km. Dans le cadre de l'anniversaire de la Cité des Bateliers

Dimanche 19 juillet - 10h00 à 12h

Longueil-Annel

LE MENU FAVORI DES CHAUVES-SOURIS !

Venez vous initier aux insectes pollinisateurs et à leurs secrets. Ça bourdonne de vie sur la pelouse ! Dans le cadre de la « *Nuit des chauves-souris* ». Animée par le Conservatoire d'Espaces Naturels

Vendredi 28 août - 16h à 18h

Ribécourt-Dreslincourt

Inscriptions : **03 22 89 63 96**

cen-hautsdefrance.org/animation/le-menu-favori-des-chauves-souris/

QUI VOLE LA NUIT PRÈS D'ICI ?

Après avoir aperçu la carte des plats des chauves-souris, voici le temps d'aller observer quelles demoiselles se sont mises à table ! Dans le cadre de la « *Nuit des chauves-souris* ». Animée par le Conservatoire d'Espaces Naturels

Vendredi 28 août - 20h00 à 22h

Ribécourt-Dreslincourt

Inscriptions : **03 22 89 63 96**

cen-hautsdefrance.org/animation/qui-vole-la-nuit-pres-dici/



Inscriptions obligatoires deux semaines avant l'animation :
03 44 96 31 00 ou patrimoine@cc2v.fr

26^{ÈME} ANNIVERSAIRE DE LA CITE DES BATELIERS

Le dimanche 19 juillet 2026, la Cité des Bateliers célébrera son 26ème anniversaire avec une grande journée d'animations et de spectacles autour du patrimoine fluvial.

De 10h à 19h, petits et grands pourront profiter d'une programmation exceptionnelle mêlant concerts, croisières, démonstrations nautiques, animations familiales et village d'exposants.

Des animations pour tous et une thématique « pirates » pour les plus petits

Tout au long de la journée, le site accueillera de nombreuses activités gratuites :

- Accrovoile
- Jeux traditionnels picards
- Simulateur de pêche
- Mobylettes picardes
- Atelier de création de besaces pirates
- Village de stands et artisans

Les visiteurs pourront également découvrir des initiations à la pêche autour du ponton de l'Escapade ou bien participer à une randonnée sur le patrimoine de Longueil-Annel.

CONCERT

La fanfare « BAK » du collectif de « Ceux d'en face » en déambulation toute la journée, et le groupe TANDEM, en clôture.

COURSE A LA GODILLE ET JOUTES NAUTIQUES

L'après-midi sera marqué par la seconde édition de la course à la godille à 14h30 puis par les démonstrations de joutes nautiques à 16h avec l'USLA.



EXPOSITION : LA BATELLERIE FAIT SON CINEMA

Cette seconde exposition de l'année vous invite à découvrir le lien fascinant entre le cinéma et le monde de la batellerie. À travers images, objets et extraits, elle met en lumière la manière dont les voies d'eau, les bateaux et la vie des mariniers ont inspiré le septième art.

UNE SAISON AU FIL DE L'EAU

Bateau emblématique de la Cité des Bateliers, l'Escapade poursuit ses navigations en 2026 avec une programmation adaptée à tous ses publics.

Conçu pour accueillir jusqu'à 70 passagers, ce bateau hybride permet aux individuels ou aux groupes de découvrir les paysages du territoire entre Longueil-Annel, Compiègne, et Pont-Sainte-Maxence.

En juillet et Août, la programmation mêle détente, animations et patrimoine pour offrir des expériences uniques sur l'eau, à vivre en famille, entre amis ou en groupe.



PROFITEZ DE NOS CROISIÈRES SUR L'OISE

- Croisières événementielles (Pardon de la Batellerie)

Dimanche 5 juillet : 13h30, 15h30 et 17h30

Départ de Longueil-Annel.

- Croisière goûter/boom/ atelier créatif « P'tits Pirates »

Mercredi 8 juillet à 15h30

Départ : Longueil-Annel

- Croisière karaoké

Samedi 11 juillet de 19h à 21h

Départ : Compiègne

- Croisière déjeuner musical

« Fête nationale » - avec la chanteuse MV

Dimanche 12 juillet de 12h à 15h

Départ : Longueil-Annel

- Croisière-dîner

Vendredis 17 et 31 juillet de 19h30 à 21h30

Départ : Longueil-Annel

- Croisières événementielles

(Anniversaire de la Cité des Bateliers)

Dimanche 19 juillet : 10h30, 13h30, 15h30 et 17h30

Départ : Longueil-Annel

- Cyclo-croisière

Dimanches 26 juillet et 30 août

Départs : Compiègne ou Pont-Saint-Maxence

- Croisière déjeuner

Dimanches 2, 9 et 23 août de 12h à 15h

Départ de Longueil-Annel

Informations et Réservations :
boutique.deuxvallees.fr
ou 03 44 40 28 86



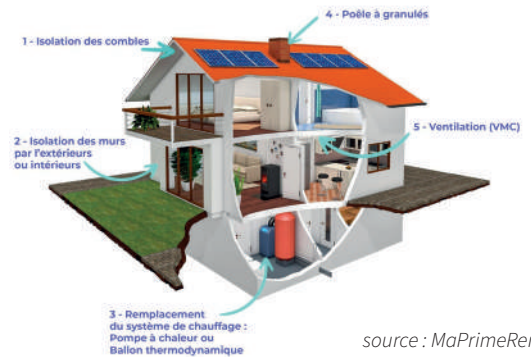
AIDES À LA RÉNOVATION ÉNERGÉTIQUE

Pour vous accompagner dans vos démarches de rénovation ou d'adaptation du logement, la CC2V a mis en place une Opération Programmée pour l'Amélioration de l'Habitat.

L'OPAH, C'EST QUOI ?

Une Opération Programmée pour l'Amélioration de l'Habitat est un dispositif mis en place par une collectivité en partenariat avec l'État et l'ANAH. Son objectif : encourager et faciliter la rénovation du parc de logements privés sur un territoire, en accompagnant les propriétaires (occupants ou bailleurs) dans leurs démarches et en mobilisant des aides financières adaptées à leur situation.

- Accès extérieurs (rampe d'accès PMR, suppression de marches, etc.)



source : MaPrimeRenov'

QUELS TRAVAUX SONT SUBVENTIONNABLES ?

MaPrimeRénov'

(propriétaires occupants et bailleurs)

- Isolation (combles perdus, toiture, rampants, toiture terrasse, planchers bas)
- Fenêtres
- Ventilation (VMC double flux, certaines VMC hygroréglable)
- Chauffage

MaPrimeAdapt'

(propriétaires occupants)

- Salle de bain (transformation de baignoire en douche plain-pied, barres d'appui, WC surélevés, etc.)
- Escaliers (monte-escalier, plate-forme élévatrice, etc.)

En plus des ces subventions, la CC2V propose des aides financières pour :

- Remettre en location des logements vacants depuis plus de 2 ans
- Soutenir l'acquisition de logements anciens aux primo-accédants
- Aider les ménages qui ne bénéficient pas des subventions de l'ANAH à isoler leur logement.

Vous souhaitez effectuer des travaux dans votre logement ?

Contactez notre conseiller habitat :

0 800 00 28 62 (appel gratuit)

opah-cc2v@solihha.fr



ATTENTION À LA FRAUDE

Suspendue durant plusieurs mois en raison de nombreux cas de fraudes, il est de nouveau possible de demander les aides financières de l'ANAH. Restez vigilants sur les fraudes.

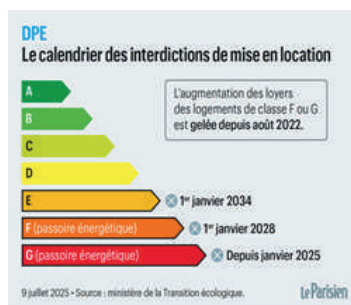
VIGILANCE SUR LA FRAUDE

- Le **démarchage téléphonique est interdit en France** ! Un seul réflexe à adopter : raccrocher rapidement
- il est recommandé de ne **jamais signer un devis dans l'urgence**.
- Rester vigilant sur le délai des travaux. **De tels travaux lourds ne peuvent être réalisés en une semaine**.
- Les travaux à 1 euro, c'est suspect, qu'en sera-t-il du coût réel après travaux ?
- Ne jamais signer le devis avant d'avoir déposé soi-même la demande de subvention, cela peut-être un motif de refus de l'aide !
- **Ne divulguez aucune information personnelle** (fiche d'imposition, carte d'identité, bulletin de salaire), un crédit pourrait être souscrit à votre insu !

Infos : contactez l'Adil au **03 44 48 61 30**

Loi Climat et Résilience : dates essentielles pour la location de vos logements

- Dans le cadre de la lutte contre les logements les plus « énergivores », les *passoires thermiques* », classées E, F ou G au DPE (Diagnostic de Performance Énergétique) sont progressivement interdits à la location.
- Pour répondre à la demande de logement et maintenir l'offre de location sur le territoire, la CC2V propose des aides complémentaires à celle de l'ANAH pour effectuer des travaux d'amélioration énergétique. N'hésitez pas à vous renseigner..



DU NOUVEAU À LA PÉPINIÈRE



Samir ALI-CHERIF, Tim SUN et Sitthy TES ont fondé Fornaxis, agence digitale installée à la pépinière d'entreprises des Deux Vallées à Longueil-Annel.

Avec des expertises en développement, commerce et informatique, ils accompagnent les professionnels, PME et collectivités locales dans leur transformation digitale : création de sites web, référencement, automatisation de processus et outils métier sur mesure.

Tous trois partagent l'envie de construire et d'entreprendre au service de leur territoire. Les bureaux accueillent sur rendez-vous.

FORNAXIS

Pépinière d'entreprises CC2V
Tél : 06 52 51 89 17



Ancien responsable en imprimerie originaire de Nantes, **Moïse GENDRONNEAU** s'est installé à Compiègne il y a un an. Il s'est lancé dans l'auto-entreprise et a créé « *L'Atelier Empreinte et Signature* », une entreprise spécialisée dans la gravure sur tous types de supports.

Autodidacte, Moïse travaille exclusivement à la main, sans laser, ni usinage industriel. À la dremel ou au chantournage, il grave sur tous types de supports (verre, métal, bois). Chaque pièce est unique et peut nécessiter jusqu'à trois heures de travail. Sa démarche : proposer une alternative aux goodies classiques en créant des objets chargés d'émotion, qui s'inscrivent dans la durée.



MOÏSE GENDRONNEAU
Atelier Empreinte et Signature
Pépinière d'entreprises CC2V
Tél : 06 78 95 65 84





PORTRAIT DE CRÉATEUR D'ENTREPRISE



AUTO ÉCOLE 931
Cambronne-lès-Ribécourt
Tél : 06 52 51 89 17

Kévin MOHR et **Laurène AUGÉ** s'associent de nouveau pour reprendre l'auto-école 931 de Cambronne-lès-Ribécourt. Originaires de Seine-et-Marne, ces deux associés n'en sont pas à leur coup d'essai : Kévin acquiert une première auto-école en 2017, Laurène en 2018, avant de s'associer en 2022. Cette reprise s'inscrit dans la continuité naturelle de leur parcours.

Leur priorité : assurer la continuité de la structure. L'auto-école propose le code en salle et en ligne ainsi que le permis B, avec l'ambition de développer le permis moto. Un nouveau parc de trois véhicules arrive également. Leur projet a bénéficié d'un prêt BPI France et du soutien d'Initiative Oise Est. La réouverture est prévue le 1^{er} juillet.

VOUS SOUHAITEZ CRÉER UNE ENTREPRISE ?

Vous avez un projet et vous ne savez pas par quoi commencer ? Le développeur économique de la CC2V peut vous aider à structurer vos démarches et à vous mettre en contact avec les partenaires en fonction de vos besoins.

De l'étude de marché jusqu'au montage du plan de financement, le service de la CC2V vous accompagne et vous conseille gratuitement.

Renseignements ou rendez-vous :
03 44 75 06 57 - economie@cc2v.fr

LES HAIES, DE PRÉCIEUSES ALLIÉES

Brise vent, brise vue, en ville, à la campagne, les haies font partie de notre paysage, elles sont précieuses, on vous explique pourquoi.

Un véritable espace de vie

Premier bénéfice : la biodiversité. Pollinisateurs, mammifères, amphibiens, oiseaux... une haie bien composée est un refuge pour une faune variée qui y trouve abri, nourriture et espace de reproduction. Elle constitue un maillon indispensable des écosystèmes locaux.

Un atout face au changement climatique

Les haies jouent un rôle concret dans notre adaptation aux évolutions climatiques. La végétation contribue à rafraîchir nos espaces de vie et à réduire la pollution atmosphérique. Dans nos villes comme dans nos campagnes, elles forment de véritables îlots de fraîcheur.

Une ressource et une protection

Fruits, baies et bois peuvent y être récoltés tout au long de l'année. Elles constituent par ailleurs une protection naturelle efficace contre les crues, en limitant le ruissellement, en favorisant l'infiltration de l'eau dans les sols et en réduisant l'érosion.

PLANTONS LE DÉCOR

Ouverture prochaine des commandes d'arbres, arbustes, fruitiers, semences... (septembre). Nous vous tiendrons informés des dates.

Quelques gestes simples pour en prendre soin

Entretien une haie, c'est aussi savoir quand ne pas intervenir. Évitez de tailler entre mi-mars et le 15 août, période de nidification des oiseaux (de la ponte jusqu'à l'envol des derniers oisillons). Pensez également à laisser une bande non tondue en pied de haie : amphibiens et hérissons y trouveront un refuge bienvenu. Si du lierre pousse dans votre haie, gardez-le. Contrairement aux idées reçues, il cohabite parfaitement avec les arbres et constitue une ressource précieuse pour les pollinisateurs en automne et les oiseaux en hiver.

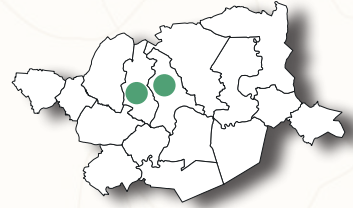


Rappel

Les travaux de jardinage bruyants (taille, tonte...) sont soumis à des horaires réglementés selon les communes. Renseignez-vous auprès de votre mairie pour connaître les jours et créneaux autorisés.



« CIRCUIT DU PLATEAU DE LA CROISSETTE »



Circuit de randonnée et d'interprétation sur les communes de Cambronne-Lès-Ribécourt et de Machemont. Bois et étangs sont présents tout le long de ce circuit, vous permettant ainsi de découvrir le patrimoine historique et naturel.



À découvrir

Sur le chemin, vous découvrirez :

- Église Saint-Martin de Cambronne-Lès-Ribécourt
- Monuments aux Morts de Cambronne, d'Attiche et du 86^{ème} RI
- Étangs
- Carrières de Montigny et ses pupitres d'interprétation
- Calvaires
- Croix de la Croisette
- Bancs et tables de pique-nique

Anecdote :

L'église Saint-Martin date du XIII^{ème} siècle. Elle est reconstruite en 1922 à la suite de sa destruction au cours de la Première Guerre mondiale. Elle est classée Monument Historique depuis 1920.



CARACTÉRISTIQUES

Communes : Machemont et Cambronne-Lès-Ribécourt

Grande boucle : 12 km

Accessibilité : pédestre

Départ : parking de la « Place du 18 Juin 1940 » à Cambronne-Lès-Ribécourt

Balisage : Jaune

↳ Chemin inscrit au PDIPR (Plan Départemental des Itinéraires de Promenade et de Randonnée)

Fiche de randonnée : cc2v.fr



Croix de la Croisette

La recette de saison

GASPACHO PASTÈQUE/TOMATE

Ingrédients :

- 2 grandes tranches de pastèque
- 3 ou 4 tomates bien mûres
- ½ concombre
- 1 petit morceau de pain rassis
- Quelques feuilles de basilic ou de menthe
- Sel, poivre, un filet d'huile d'olive



1. Couper les tomates, la pastèque et le concombre en morceaux.
2. Faire tremper le pain rassis quelques minutes dans un peu d'eau.
3. Mixer tous les ingrédients ensemble.
4. Assaisonner, puis laisser reposer au frais pendant une heure.

Astuce anti-gaspi :

Utiliser des tomates un peu abimées. Le pain rassis remplace les croûtons et donne une texture onctueuse. Les herbes fatiguées du jardin ou du frigo fonctionnent très bien aussi !

BON APPÉTIT !

L'astuce du quotidien

LE REFLEXE « PLAGES PROPRES »

L'été est l'occasion de profiter du soleil, de la mer, de la plage... mais aussi de prendre soin de notre environnement. Et si cette année, petits et grands adoptaient un geste simple : ramasser quelques déchets lors des promenades sur la plage ?

Quelques minutes suffisent pour aider à préserver les océans et protéger la faune marine. Un petit geste accessible à tous, qui peut devenir une activité ludique en famille !

Des défis amusants à faire avec les enfants :

- Le défi "5 déchets" : chaque membre de la famille ramasse cinq déchets pendant la balade.
- Le chrono plages propres : Combien de déchets pouvez-vous collecter en 10 minutes ?
- Le défi des couleurs : Trouver un déchet de chaque couleur : bleu, rouge, vert, jaune...

Préserver la plage peut aussi devenir un joli moment de partage en famille.

À VOUS DE JOUER !

FÊTES, SPORT ET PLEIN AIR

Juillet et aout LONGUEIL-ANNE

Croisières promenade - bateau Escapade - durée : 1 heure 30 - tarifs : 10€/adulte et 8€/enfant 5 à 12 ans et gratuit/moins de 4 ans - informations et réservations : 03 44 96 05 55 et 03 44 40 28 86 et boutique.deuxvallees.fr



RIBÉCOURT-DRESLINCOURT

Exposition en plein air « Art en chemin - Curieux » - départ du parcours devant l'école Hubert Michel - gratuit - informations : ribecourt-dreslincourt-pom.c3rb.org/

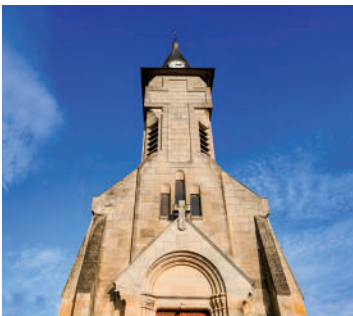
Vendredi 03 juillet

RIBÉCOURT-DRESLINCOURT

Soirée de l'été - 18h00 à 22h00, parc du lycée horticole - animations, jeux pour toute la famille - 21h00 à 22h00 : concert « Popacoos » - buvette et restauration sur place - entrée libre - informations : www.ribecourt-dreslincourt.fr

Samedi 04 juillet MACHEMONT

Nuit des églises - 21h30 à 23h30, église - à la tombée du jour, partez à la découverte de l'église Saint-Sulpice - gratuit - informations et inscriptions à partir du lundi 22 juin : 03 44 96 31 00 et patrimoine@cc2v.fr



CHEVINCOURT

Fête du village - dès 19h00, place du docteur David - retraite aux flambeaux, feux d'artifice, bal tombola et buvette - tarifs repas : 16€/adulte et 8€/enfant - informations et réservations repas : comite.fetes.chevincourt@gmail.com et 06 13 82 23 47 et 06 86 02 98 01

Dimanche 05 juillet LONGUEIL-ANNE

Fête de la Batellerie - 8h30 à 19h30, avenue de la canonnière - défilés, fanfares, joutes, croisières, marché, manèges, concerts - buvette et restauration - accès libre - informations : 03 44 96 33 00



Dimanches 05 et 19 juillet LONGUEIL-ANNE

Croisières événementielles - 13h30, 15h30 et 17h30, bateau Escapade - durée : 1 heure - tarifs réduits : 6€/adulte et 4€/enfant 5 à 12 ans et gratuit/moins de 4 ans - informations et réservations : 03 44 96 05 55 et 03 44 40 28 86 et boutique.deuxvallees.fr

Lundi 06 au vend. 24 juil. THOUROTTE

Été show - animations et activités pour toute la famille - gratuit - informations : www.thourotte.fr

Mercredi 08 juillet LONGUEIL ANNE

Croisière goûter p'tits pirates - 15h30 à 17h00, bateau Escapade - embarquez pour une aventure ludique et gourmande spécialement conçue pour les enfants - tarifs : 12€/adulte, 15€/enfant de 5 à 12ans et gratuit / moins de 4 ans - informations et réservations : 03 44 96 05 55 et boutique.deuxvallees.fr/

Vendredi 10 juillet LE PLESSIS-BRION

Randonnée sylvothérapie - 20h00 à 22h00, étangs du Trou Bouilly - reconnectez-vous avec la nature à travers divers ateliers - à partir de 8 ans - gratuit - informations et inscriptions à partir du lundi 29 juin : 03 44 96 31 00 et patrimoine@cc2v.fr



Samedis 11 juil. et 22 aout LONGUEIL ANNE

Croisière Karaoké - 19h00 à 21h00, bateau Escapade - 2 heures de fun et de musique sur l'eau - embarquement cours Guynemer - tarif : 20€/adulte - informations et réservations : 03 44 96 05 55 et boutique.deuxvallees.fr/

Sam. 11 au merc. 15 juil. LONGUEIL-ANNE

Fête patronale - place de la mairie - fête foraine, fanfare, animations - le 14 : feu d'artifice - informations : 03 44 96 33 00

Dimanche 12 juillet LONGUEIL-ANNE

Croisière déjeuner musicale - 12h à 15h, bateau Escapade - embarquez pour une croisière inoubliable au rythme de la musique et des flots - tarifs : 62€/adulte, 30€/enfant (5-12 ans) et gratuit/enfant (0-4 ans) - informations et réservations : 03 44 96 05 55 et 03 44 40 28 86 et boutique.deuxvallees.fr

Dim. 12, sam. 18 et 25 juil. THOUROTTE

Tournoi de pétanque - 14h00, boulodrome Louis Escande - gratuit - sans inscription - informations : thourotte.fr



Lundi 13 juillet PIMPREZ

Retraite aux flambeaux - 21h30, salle des associations - défilé et pot offert - gratuit - informations : 03 44 76 84 84

RIBÉCOURT-DRESLINCOURT Fête Nationale de Dreslincourt

- 22h00 : distribution des lampions, école Jean Hochet - 22h30 : retraite aux flambeaux, place des Tilleuls - informations : ribecourt-dreslincourt.fr

Lundi 13 juillet
THOUROTTE

Fête Nationale - 21h00 : commémoration, monument aux morts - 21h15 : distribution des lampions - 21h45 : retraite aux flambeaux - 23h00 : feu d'artifice, pelouse du complexe Edouard Pinchon - 23h15 : bal populaire - restauration sur place - informations : thourotte.fr



Mardi 14 juillet
CHIRY-OURSCAMP

Tournoi de foot - 14h00, parc municipal - gratuit - informations : 03 44 76 98 16

RIBÉCOURT-DRESLINCOURT

Fête Nationale de Ribécourt - 11h30 : monument aux morts de Dreslincourt - 12h00 : monument aux morts de Ribécourt - vin d'honneur, place de la République - midi : repas champêtre, place de la République - 21h00 : bal populaire animé par Jack Noel et Equateur, place de la République - 23h00 : feu d'artifice tiré du parc du lycée horticole - dès 19h00 : buvette et restauration sur place - informations : ribecourt-dreslincourt.fr

Mercredi 15 juillet
LE PLESSIS-BRION

Fête communale - 14h00 à minuit, avenue Saint-Sulpice - 16h00 à 22h00 : brocante nocturne - 22h30 : feux d'artifice, gratuit - samedi et dimanche : fête foraine - informations : 03 44 76 11 37 et accueilpb@leplessis-brion.com et aplpb@laposte.net

Vendredis 17 et 31 juillet
LONGUEIL-ANNE

Croisières dîner - 19h30 à 21h30, bateau Escapade - tarifs : 40€/personne, 20€/Enfant (5-12 ans) et gratuit/ enfant (0-4 ans) - informations et réservations : 03 44 96 05 55 et 03 44 40 28 86 et boutique.deuxvallees.fr

Samedi 18 juillet
LONGUEIL-ANNE

Cinéma plein air « Astérix et Obélix : l'Empire du Milieu » - 22h30, centre périscolaire Pierre Legrand - gratuit - informations : culture@cc2v.fr



Dimanche 19 juillet
LONGUEIL-ANNE

26^{ème} anniversaire de la Cité des Bateleurs - journée - diverses animations - 10h30 : balade guidée historique - buvette et restauration sur place - informations : 03 44 96 05 55



CHEVINCOURT

Randonnée « Boucle de la Cense » - 8h30, salle des fêtes - informations : 06 03 52 29 60 et crinqueneurs.randonneurs@gmail.com

Jeudi 23 juillet
THOUROTTE

Découverte du chantier de l'écluse de Montmacq - Cambronne Lès Ribécourt vis d'en haut - 14h00 et 16h00 - visites guidées depuis le belvédère - gratuit - places limitées - réservations à partir du mercredi 24 juin : boutique.deuxvallees.fr/

Vendredi 24 juillet
CHIRY-OURSCAMP

Cinéma plein air « Marsupilami » - 21h00, parc municipal - gratuit - informations : Facebook de Chiry-Ourscamp

Dim. 26 juillet 30 aout
LONGUEIL-ANNE

Cyclo croisières - 9h à 12h45 : départ Compiègne (en bateau) et retour en vélo depuis Pont-Sainte-Maxence ou 13h à 16h30 : départ Pont-Sainte-Maxence (en bateau) et retour en vélo depuis Compiègne - tarifs : 40€/personne et 20€/enfant et 0€/ moins de 4 ans - informations et réservations : 03 44 96 05 55 et 03 44 40 28 86 et boutique.deuxvallees.fr



Dimanches. 2, 9 et 23 aout
LONGUEIL-ANNE

Croisières déjeuner - 12h00 à 15h00, bateau Escapade - tarifs : 54€/personne, 25€/enfant de 5 à 12 ans et 0€/ moins de 4 ans - informations et réservations : 03 44 96 05 55 et boutique.deuxvallees.fr

Samedi 22 et dim. 23 aout
CHIRY-OURSCAMP

Chiry-Plage - 14h30, parc municipal - animations diverses pour les grands et les petits - gratuit - informations : 07 68 17 17 20 et lescaouensenfolie@gmail.com

Vendredi 28 aout
RIBÉCOURT-DRESLINCOURT

Animation nature « le menu favori des chauves-souris ! » - 16h00 à 18h00 - « les pollinisateurs » : protocole de photos, captures et identification - gratuit - inscriptions auprès du CEN : 03 22 89 63 96 et cen-hautsdefrance.org/animation/le-menu-favori-des-chauves-souris/



Vendredi 28 aout
RIBÉCOURT-DRESLINCOURT

Animation nature

« **qui vole la nuit près d'ici ?** » - 20h00 à 22h00 - dans le cadre de « la nuit de la chauve-souris » - gratuit - inscriptions auprès du CEN : 03 22 89 63 96 et cent-hautsdefrance.org/animation/le-menu-favori-des-chauves-souris/



Dimanche 30 aout
RIBÉCOURT-DRESLINCOURT

Fête de la marche -

7h30 à 10h30, départ salle Maurice Baticle - café de bienvenue, ravitaillement, boisson offerte à l'arrivée et récompense pour les enfants - tarifs : 5€/non licenciés et 3€/licenciés - informations : 06 08 72 24 71 et pierre.vanmoorleghem@gmail.com

ANIMATIONS
DIVERSES

Sam. 04 juillet et 1er aout
RIBÉCOURT-DRESLINCOURT

Safari d'histoires -

11h00, médiathèque - lectures d'albums divers et variés - durée : 30mn - à partir de 4 ans - gratuit - informations et réservations : 09 63 69 41 32 et ribecourt-dreslincourt-pom.c3rb.org/

Samedi 04 juillet
LONGUEIL-ANNE

Lever de rideau

« **Fête de la Batellerie** » -

19h00, devant la salle Marius Leclercq - concert années 80 gratuit - buvette et restauration payantes - informations : 03 44 96 33 00

Mardi 07 juillet
LE PLESSIS-BRION

Village estival -

13h30 à 18h00, salle multifonctions et parvis de la salle - gratuit - informations : 03 44 76 11 37 et accueilpb@leplessisbrion.com

Samedi 11 juillet
PIMPREZ

Soirée de l'été -

19h30, salle des fêtes - soirée dansante avec DJ et repas jambon à la broche avec ses accompagnements - tarifs : 23€/adulte et 10€/enfant - informations et réservations : 06 11 85 00 98

Lundi 13 juillet
BAILLY

Soirée moules-frites et feu d'artifice

19h00, boulodrome : moules frites, payant - 23h00, face à la mairie, feu d'artifice, gratuit - réservations repas : 06 21 77 56 39 et informations : 03 44 75 22 11

Mardi 14 juillet
CHIRY-OURSCAMP

Cérémonie patriotique -

12h00, monument aux morts - suivie du pot de l'amitié - gratuit - informations : Facebook de Chiry-Ourscamp

PIMPREZ

Commémoration -

11h00, salle des fêtes - suivie d'un apéritif - gratuit - informations : 03 44 76 84 84

PIMPREZ

Déjeuner citoyen -

12h00 à 15h00, salle des fêtes - repas : kir - poulet - crudités - fromage - dessert - tarifs : 15€/adulte et 10€/enfant et gratuit/ Pimpréziens - réservations : 03 44 76 84 84

Samedi 18 au dim. 26 juil.
CHIRY-OURSCAMP

Pèlerinage Sainte Anne -

dès 10h00, parvis de l'église - gratuit - informations : 03 44 76 98 16

Dimanche 23 aout
LONGUEIL-ANNE

Visite guidée par des anciens mariniers -

15h30 à 17h00, cité des bateliers - tarifs : 6€/personne, 3€/enfant de 5 à 12 ans et 0€/moins de 5 ans - informations et réservations : 03 44 96 05 55 et boutique.deuxvallees.fr/

Vendredi 28 aout
LONGUEIL-ANNE

Soirée Yoga - Bain Sonore -

18h30 à 20h00, cité des bateliers - dans le cadre apaisant du jardin du musée - tarif : 15€/personne - informations et réservations : 03 44 96 05 55 et boutique.deuxvallees.fr/

JEUX

Mardi 14 juillet
PIMPREZ

Après-midi récréatif -

15h00 à 18h00, salle des fêtes - jeux picards... - gratuit - informations : 03 44 76 84 84

EXPOSITIONS
SPECTACLES

Juillet et aout
LONGUEIL-ANNE

Exposition

« **la batellerie fait son cinéma** » - 10h à 18h, du mardi au dimanche, Cité des Bateliers - tarifs expo : 4,00€/adulte et 2,50€/enfant - informations : 03 44 96 55 00 et boutique.deuxvallees.fr



Dimanche 05 juillet
LONGUEIL-ANNE

Spectacle « Les Jouets - Parade de la Cie Remue-Ménage » -

15h00, avenue de la canonnière - dans le cadre du Pardon de la Batellerie - place à l'amusement et au retour à l'enfance - gratuit - informations : 03 44 96 31 00 et culture@cc2v.fr



Samedi 18 juillet
SAINT-LÉGER-AUX-BOIS

Apéro-concert -

17h30, cabanes de la réserve - avec MALÉ-AGNAES - tarif : 2€/entrée - informations et inscriptions : 03 60 19 49 76

Samedi 15 aout
SAINT-LÉGER-AUX-BOIS

Apéro-concert -

17h30, cabanes de la réserve - avec Steph Doe - tarif : 2€/entrée - informations et inscriptions : 03 60 19 49 76

26^{ÈME} ANNIVERSAIRE

CITÉ DES BATELIERS

DIMANCHE 19 JUILLET 2026

LONGUEIL-ANNEL - DE 10H À 19H



ANIMATIONS POUR LES ENFANTS
ACCROVOILE JEUX PICARD
JOUTES NAUTIQUES CONCERTS
COURSE À LA GODILLE CROISIÈRES
RESTAURATION/BUVETTE SUR PLACE

cit  des
bateliers
mus e • croisi res • activit s

Deux Vall es
Communaut  de Communes

DESTINATION
**NORD
COMPI GNOIS**
L'accropl e entre terre et eau

03 44 96 05 55

citedesbateliers.com

INFORMATIONS : PAGE 12



Apr s avoir lu le magazine,
vous pouvez le d poser dans le bac jaune.