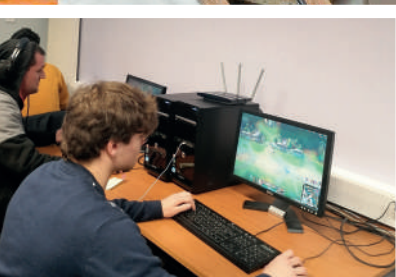


nos Deux Vallées

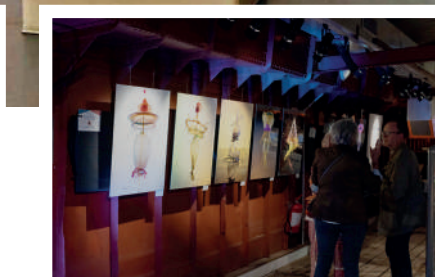
Le magazine de la CC2V : votre communauté de communes

PETITE ENFANCE : QUINZAINE FESTIVE P 8



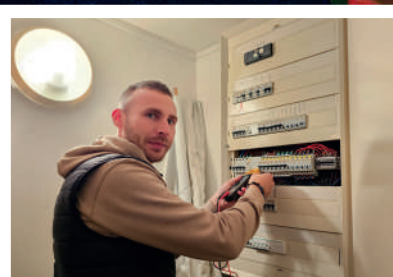
Participez au tournoi
e-sport de la CC2V

P 4



Dernière ligne droite
pour la Cité des Bateliers

P 6



Nouveaux portraits
de créateurs

P 14

RÉUSSIRENSEMBLE

LE TERRITOIRE EN IMAGES :



1 : **Thourotte** - Mairie

2 : **Chevincourt** - église Saint-Pierre

3 : **Tracy-le-Val** - Spectacle « *To Bee Queen* » le 8 septembre

4 : **Longueil-Annel** - Cyclo-croisière

Suivez-nous sur Instagram !

Partagez vos photos du territoire des Deux Vallées
et taguez nous sur le #CC2V



@CC2V60



Patrice Carvalho
Président de la CC2V
Maire de Thourotte

10 JOURS DÉDIÉS À LA PETITE ENFANCE

Avant leur scolarisation, l'accueil des jeunes enfants est une réelle préoccupation pour les parents. Si la solidarité familiale joue parfois, en faisant par exemple appel à la famille et notamment aux grands parents, nombreux sont ceux qui recherchent un mode de garde individuel ou collectif.

Des villes de la taille de Ribécourt-Dreslincourt et Thourotte offrent ainsi à leurs habitants un accueil dans les crèches. Mais les capacités d'accueil n'étant pas extensibles, beaucoup de parents font appel à une assistante maternelle. C'est d'ailleurs le mode de garde le plus utilisé. Malheureusement la profession fait face à des départs en retraite. De plus de nouvelles attentes des parents et professionnels voient le jour.

L'enjeu pour notre territoire est donc de favoriser l'émergence de vocations pour ce métier. Tout au long de l'année, le relais petite enfance de la CC2V joue ce rôle en accueillant parents et assistants maternels lors de rendez-vous individuels mais aussi lors des temps collectifs. Je vous invite à découvrir le dossier du programme du mois de novembre. N'hésitez pas à les solliciter, si vous avez des questions sur le métier.

Je profite de ce dernier magazine de 2024, pour vous souhaiter des belles fêtes de fin d'année.

Nos ambitions pour 2030:



AMÉNAGER UN TERRITOIRE
ÉQUILIBRÉ & DURABLE



FAVORISER LA TRANSITION
ÉCONOMIQUE DU TERRITOIRE



DEVENIR EXEMPLAIRE
POUR L'ENVIRONNEMENT



SOUTENIR ET RENFORCER
LES POLITIQUES DE SOLIDARITÉ



METTRE EN VALEUR LES ESPACES
NATURELS & LE PATRIMOINE



ENCOURAGER LES PRATIQUES SPORTIVES
COMME VECTEUR DE COHÉSION

Nous contacter :

9, rue du Maréchal Juin 60 150 Thourotte
03 44 96 31 00 / contact@cc2v.fr



cc2v.fr



[@DeuxVallées](https://www.facebook.com/DeuxVallées)



[@CC2V60](https://www.instagram.com/CC2V60)



[@CC2V60](https://twitter.com/CC2V60)



PARTICIPEZ À UN TOURNOI E-SPORT

Le e-sport attire des milliers de joueurs qui transforment le jeu vidéo en véritable discipline sportive. Vous êtes passionné ou vous souhaitez découvrir le e-sport ? Participez à notre tournoi !



Tournoi LOL 2024



TOURNOI LOL (LEAGUE OF LEGENDS)

La grande session LoL s'annonce déjà épique ! Dix postes de jeux (mis à niveau cette année) seront à votre disposition pour permettre à deux équipes de s'affronter simultanément. Tournoi sous forme de championnat, quatre équipes maximum. Il est recommandé d'apporter son matériel (audio, souris). Vous n'avez pas assez de joueurs pour créer une équipe? Nous pouvons constituer une équipe avec d'autres héros dans votre situation. Contactez-nous à l'adresse ou au numéro de téléphone indiqué. Inscription gratuite, et récompenses promises à l'équipe victorieuse.

Samedi 21 décembre - 14h à 17h30

Médiathèque de Ribécourt-Dreslincourt

Inscriptions :
pel@cc2v.fr – 06 01 19 28 15

Autres ateliers

ATELIER RETOUCHE PHOTO SUR PC - PHOTOFILTRE 7

Photofiltre est un outil de traitement de photo simple et gratuit, mais qui vous permettra de vous initier au système de calques, aux multiples filtres, et de créer des effets spéciaux plus complexes. Malgré une interface vieillissante, l'application reste un excellent compromis pour la découverte de la photo numérique. N'hésitez pas à apporter vos clichés à traiter (via clé USB par exemple). Atelier de niveau intermédiaire (il est recommandé d'avoir une bonne autonomie sur l'ordinateur).

Samedi 23 novembre - 14h à 16h

Médiathèque de Thourotte

ATELIER TABLETTES NUMÉRIQUES

Guide d'achat, caractéristiques, astuces d'utilisation, applications... Découvrez tous les avantages de ce support numérique et ses développements récents. Vous aurez ainsi toutes les cartes en main pour décider : Tablette ? Smartphone ? Ordinateur ? Les trois ?

Samedi 7 décembre - 14h à 16h

Médiathèque de Thourotte



PARTAGE, DÉTENTE ET RÉDUCTION DES DÉCHETS

À l'occasion de la Semaine Européenne de la Réduction des Déchets (SERD) et de la Quinzaine de l'Assistante Maternelle et de la Parentalité, profitez le 20 novembre d'une journée trocs, ateliers et jeux.

JOURNÉE DE PARTAGE ET DE DÉTENTE

Chaque année, la SERD est l'occasion de mettre en place des actions de réduction des déchets. C'est pourquoi les services Environnement et Petite Enfance de la CC2V vous invitent à une journée de partage et de détente. Des ateliers vous attendent pour participer à la réduction des déchets, au programme : le compostage, la lutte contre le gaspillage alimentaire et le réemploi.

Renseignements et inscriptions :

Pôle enfance – 03 44 90 61 40
pole@cc2v.fr

Stand troc

Le troc, c'est un échange. Venez déposer un objet de puériculture en bon état qui ne vous sert plus et repartez avec un nouvel objet dont vous avez besoin. Un système de points vous permettra d'avoir l'équivalence de votre don.

Objets non acceptés : textile, peluche et objet électrique et électronique.

Mercredi 20 novembre - 9h30 à 16h30
Centre Angèle Fontaine - Thourotte

Atelier soupe et compostage

Venez préparer votre soupe avec des produits de saison (fournis) et apprendre les bonnes pratiques du compostage le temps que la soupe cuise. Avant la dégustation, vous découvrirez les petites bêtes du compost qui transforment nos épluchures en compost.

Mercredi 20 novembre - 10h30 à 12h

Centre Angèle Fontaine - Thourotte

Sur réservation : **03 44 90 61 40**



Après-midi jeux

Des astuces, des défis, des quiz, c'est ce qui vous attend autour du jeu Gasp'rale (jeu de l'oie géant sur le gaspillage alimentaire) lors de cet après-midi jeux.

Retrouver aussi les jeux de la ludothèque Angèle Fontaine et l'association Oika Oika.

Mercredi 20 novembre - 14h30 à 16h30

Centre Angèle Fontaine - Thourotte



DERNIÈRE LIGNE DROITE À LA CITÉ DES BATELIERS !

Le Musée de la Batellerie ferme ses portes le 30 novembre prochain pour l'hiver, et les réouvrira le 1^{er} mars 2025. C'est le moment de profiter de notre exposition et de planifier vos croisières en 2025.

EXPOSITION

« L'ART ÉPHÉMÈRE »

Dernière chance de découvrir l'exposition « *l'art éphémère* », à l'intérieur même de la cale de la péniche Freycinet. Elle présente le fruit du travail de Pascal Vergne, dont les photographies fixent la beauté des mouvements de l'eau. L'exposition se fond parfaitement dans l'originalité du lieu.

Du mardi au dimanche, de 10h à 18h jusqu'au 30 novembre.

Tarifs exposition : 4€ / adulte et 2,50€ / enfant

Informations :

Tel : **03 44 96 05 55**

contact@citedesbateliers.com



LE SERVICE COMMERCIAL OUVERT EN HIVER

Le musée de la batellerie ferme ses portes à partir du 30 novembre jusqu'au 1^{er} mars. Le service commercial de l'Escapade, reste quant à lui ouvert. Vous pouvez dès maintenant préparer vos croisières de 2025 : privatisation, programme sur mesure...

Bon cadeaux pour Noël



Faites plaisir à vos proches en leur offrant des bons cadeaux qui leur permettront d'embarquer à bord de l'Escapade en 2025.

Informations :

Service commercial :

Ouvert du lundi au vendredi de 9h à 12h30 et de 14h à 17h30

Tel : **03 44 40 28 86**

servicecommercial@cc2v.fr



NOUVEAU SITE INTERNET DE LA CC2V

Nous vous l'avions annoncé dans le précédent magazine : le nouveau site internet de la CC2V est en ligne ! Retrouvez-y toutes nos informations, événements et documents. Consultez-le sur cette adresse depuis votre ordinateur, téléphone ou tablette : **cc2v.fr**
Info : 03 44 96 31 00



RANDONNÉES : CALENDRIER DE CHASSE

Que diriez-vous de découvrir le territoire différemment ? Nos chemins de randonnées restent accessibles en période automnale et hivernale afin de profiter des couleurs qu'offrent ces saisons. Toutes nos fiches de randonnées sont disponibles sur notre site internet **cc2v.fr**. Les chemins traversent les forêts du territoire, il est donc important de vous renseigner sur les périodes de chasse avant vos randonnées.

Forêts domaniales : **onf.fr/chasse**

Forêts communales : auprès des mairies



RAPPEL : PLANTONS LE DÉCOR

Vous avez jusqu'au 26 décembre pour acheter vos arbres, arbustes et fruitiers à prix réduits grâce au dispositif « *Plantons le décor* ». Ce dispositif porté par Espaces Naturels Régionaux, permet de faire un achat groupé : il vous suffit de commander sur le site internet plantonsledecor.fr. Les commandes seront à récupérer le samedi 11 janvier à la CC2V.

Infos : **03 44 96 31 00** ou biodiversite@cc2v.fr



FERMETURE DES RÉSEAUX CUIVRES

D'ici 2028, le réseau télécom cuivre est amené à fermer et à être remplacé par la fibre optique. Cette fermeture ne signifie pas la fin de la téléphonie fixe. En effet, si vous ne souhaitez pas avoir un accès Internet, vous pourrez toujours choisir une offre auprès de plusieurs opérateurs, avec le service le plus adapté à vos besoins et le tarif d'abonnement le plus avantageux. Les communes de la CC2V sont concernées, c'est pourquoi, n'attendez pas le dernier moment pour vous renseigner. En cas de besoin, sollicitez le service numérique de la CC2V pour quelques explications.

RÉCUPÉRATEURS D'EAU : AIDES

L'hiver approche mais il est toujours possible de récupérer l'eau de pluie pour préparer l'année prochaine. En effet, l'aide à l'achat d'un récupérateur d'eau de pluie est toujours d'actualité. La CC2V peut apporter une contribution financière aux habitants du territoire à hauteur de 50% du prix d'achat d'un récupérateur d'eau de pluie et des dispositifs associés, plafonnée à 50€ par foyer. Des justificatifs d'achat et de domicile ainsi qu'un RIB seront à fournir pour en bénéficier.

Infos : **03 44 96 31 00**
eau@cc2v.fr



PETITE ENFANCE : QUINZAINNE FESTIVE

Chaque année, à l'occasion de la journée Nationale de l'Assistante Maternelle (ASMAT) le 19 novembre, le Relais Petite Enfance de la CC2V organise une semaine de l'ASMAT et de la parentalité. Cette année nous avons décidé de prolonger ces festivités sur une quinzaine.



PROFITEZ DE QUINZE JOURS DE PARTAGE

Du 12 novembre au 22 novembre, le Relais Petite Enfance vous propose des activités, des soirées, des animations et un spectacle.

Le Relais Petite Enfance de la CC2V fête chaque année la journée Nationale de l'Assistante Maternelle afin de valoriser ce métier peu reconnu. Cette année, le RPE dévoile un programme varié qui plaira à tous (ci-contre). Chaque événement est gratuit et sur inscription.

Inscriptions :
pole@cc2v.fr – 03 44 90 61 40



Programme tout public :

Mercredi 13 novembre - 14h - 17h

Jeux de société en famille à l'Espace Angèle Fontaine à Thourotte.

Jeudi 14 novembre - 18h30

Soirée d'échange autour du sommeil. Un moment pour se rencontrer, partager des expériences, des idées, des conseils... au Relais Petite Enfance à Thourotte

Vendredi 15 novembre - 14h - 16h

Atelier pour les parents « *Les gestes de premiers secours chez le bébé et le jeune enfant* ». Des professionnels seront présents afin d'échanger et vous accompagner dans les gestes de premiers secours à adopter pour les bébés et les enfants à l'Espace Angèle Fontaine (sans enfants).

Samedi 16 novembre - 9h30 - 11h30

Café rencontre des parents et des enfants au Relais Petite Enfance à Thourotte

Mercredi 20 novembre - 9h30 - 16h30

Journée partage et détente en famille à l'Espace Angèle Fontaine à Thourotte.

Vendredi 22 novembre - 20h

Spectacle conférence « *Parents 2* » par les Improvateurs à la salle Yves Montand de Ribécourt-Dreslincourt.



INTERVIEW



Valérie VANPEVAGE
Vice-Présidente de la CC2V
en charge de la Petite
Enfance et de la Jeunesse
Maire de Mélicocq

Quelles sont les évolutions du Relais Petite Enfance (RPE)?

Le RPE souhaite garder sa proximité actuelle avec les assistantes maternelles, et les accompagner dans leur professionnalisation et leurs projets, notamment en ce qui concerne la création de MAM. Il souhaite également étendre son partenariat avec les acteurs petite enfance du territoire, mais aussi étoffer l'accompagnement à la parentalité.

Pourquoi la semaine de la parentalité et de l'Assistante Maternelle est mise en place ?

Après le succès de l'édition précédente, cette année, la semaine se transforme en quinzaine. Mise en place à

l'occasion de la journée nationale de l'Assistante Maternelle, elle offre à ces dernières, aux parents et aux enfants des temps de rencontre et d'activité. C'est également l'occasion de créer du lien entre les acteurs petite enfance.

Quelle est l'importance pour un parent employeur de suivre les étapes du contrat ?


Le rôle d'employeur est nouveau pour la plupart des parents. Il est important que chacun puisse prendre sa place afin d'établir un lien de confiance mutuel. Entretenir de bonnes relations parents employeurs/assistantes permet un accueil de l'enfant de qualité, une continuité éducative, et évite les conflits.

LA SEMAINE DE LA PARENTALITÉ ET DE L'ASSISTANTE MATERNELLE DE 2023 EN CHIFFRES

92 
enfants ont profité des
animations durant la semaine

267
personnes
ont participé à la semaine (parents,
enfants, assistantes maternelles)

9 
événements pendant la semaine
(animations, réunion, spectacle)

38
familles 
ont profité de cette semaine



PARTICIPEZ À LA JOURNÉE DE NOËL

Les fêtes de Noël arrivent à grand pas. Pour vous plonger dans la féerie des fêtes de fin d'année, le Relais Petite Enfance et les assistantes maternelles du territoire organisent une journée de Noël.

Lors de cette journée de Noël, vous pourrez confectionner des décorations de Noël, préparer des gourmandises pour le père Noël et ses rennes en famille. La journée se terminera par le spectacle « *Voyage au pays des lumières* » par la compagnie CCDM à 15h30. Il est gratuit, accessible pour tous et sur inscription

Samedi 7 décembre - 10h - 16h
Chiry-Ourscamp - Maison du Tourisme
Gratuit

Inscriptions :
pole@cc2v.fr – **03 44 90 61 40**



Le RPE vous accompagne

Le Relais Petite Enfance vous accompagne dans vos démarches. En tant que parent employeur, vous devrez réaliser un contrat de travail avec votre Assistante Maternelle (ASMAT). Le RPE vous remettra alors un modèle de contrat, ainsi que l'ensemble des documents dont vous aurez besoin. Le RPE vous accompagne tout au long du contrat, et vous informera sur les responsabilités qui découlent du rôle du parent employeur.

Informations : **03 44 90 61 40**

Rappel de la vie du contrat d'une Assistante Maternelle :

Début : Premier contact

1^{er} jour d'accueil : signature du contrat

Chaque fin de mois : Déclarations et salaire versé à l'ASMAT

Avant le 1^{er} mars : remise de la fiche des congés

Au 31 mai : calcul des congés payés

Date anniversaire : pointage de régulation

Si changement : signature avenant

Rupture : Fin du contrat

RÉSERVEZ VOS PLACES DE SPECTACLES

Vous souhaitez assister à un de nos spectacles ? Rien de plus simple ! Découvrez dans cette page comment réserver votre place facilement.

Comment acheter sa place ?

Pour réserver, il suffit de nous appeler au **03 44 96 31 00** ou de nous envoyer un courriel (culture@cc2v.fr). Les billets sont en vente un mois avant le spectacle. Les réservations sont validées lorsque le paiement a été effectué. Sur place, la billetterie ouvre 20 minutes avant la représentation. Les billets ne sont ni remboursés ni échangés.

Tarif réduit

Le tarif réduit s'applique aux personnes de moins de 26 ans, aux groupes de 10 personnes et plus et aux personnes présentant un handicap.

Comment payer votre place ?

- Envoyez votre chèque par courrier à l'adresse suivante : 9 Rue du Maréchal Juin, 60150, THOUROTTE (ordre du chèque : Trésor Public)
- Réglez votre place à la CC2V (espèces ou chèque)
- Réglez votre place le jour même du spectacle à la billetterie

Personnes en situation de handicap :

L'accès aux spectacles pour les personnes en situation de handicap est primordial. Contactez-nous en amont afin de faciliter votre venue.



DEMANDEZ VOTRE CARTE DE FIDÉLITÉ

C'est le grand retour de la carte fidélité ! Elle est disponible à l'accueil de la CC2V et à la billetterie de chaque spectacle payant, n'hésitez pas à nous la demander. Lors de chaque spectacle payant, nous tamponnerons votre carte. Lorsque vous aurez assisté à trois spectacles payants, le quatrième sera gratuit. Cette carte est nominative.

Le saviez-vous ?

Notre prochain spectacle est « *Jean-Pierre, lui, moi* » les jeudi 30 et vendredi 31 janvier à Chiry-Ourscamp. Retrouvez toute la saison culturelle de la CC2V sur notre site internet : cc2v.fr.

UN ACCÈS À LA CULTURE POUR LES SCOLAIRES

Un travail éducatif est mené chaque saison par le service culture de la CC2V. Les écoliers et collégiens du territoire sont accueillis gratuitement à certaines représentations afin de les sensibiliser à la culture et au spectacle vivant en particulier. Cette démarche est l'illustration de la volonté des élus à un accès pour tous à la culture. Cette année la CC2V prépare six spectacles en partenariat avec les écoles et les collèges :

ZIG ZAG ZOOM :

Ce spectacle de Noël participatif attend les enfants scolarisés à Mélicocq.

L'INCROYABLE MUSÉE DE LA DYNASTIE POUBELLE :

Ce spectacle environnemental aura pour thème le sans-déchet, le recyclage, le compost et le réemploi. Il sera accompagné de plusieurs ateliers organisés par le service environnement de la CC2V pour les enfants scolarisés à Bailly.

PRÉSENT :

Présent dédramatise l'orientation scolaire en montrant aux collégiens de Ribécourt-Dreslincourt que ce n'est pas grave de ne pas savoir ce que l'on veut faire plus tard.

OKANINA :

Okanina est un spectacle sensoriel pour les tout-petits et les assistantes maternelles du territoire. Il est organisé en partenariat avec le Relais de la Petite Enfance de la CC2V.

EKLA :

Ekla met en vie une histoire à travers un livre pop-up géant. Il est organisé en partenariat avec les centres de loisirs de la CC2V et pour les enfants de Vandélicour.

VISITE SURPRISE À L'ÉCOLE :

Ce spectacle met en scène un clown dans les classes de primaires du territoire. Les enfants ne sont pas au courant de sa venue. Il aura lieu dans cinq écoles.



Visite surprise à l'école de Chevincourt

Chiffre clé

400

enfants ont assisté à un spectacle sur la saison 2023/2024 (trois spectacles dont plusieurs représentations)

PORTRAITS DE CRÉATEURS

Vous avez un besoin en électricité ? **Cyril VANOVE** pourra vous aider. Il propose son expertise en électricité générale habitat, en rénovation et dépannage. Il peut notamment installer de la vidéosurveillance, alarme, contrôle d'accès, motorisation, interphonie et des ventilations mécaniques. Il se déplace dans le département afin d'établir un devis gratuit et personnalisé.

Fort de ses études dans le domaine et de 14 ans d'expérience il prend son indépendance après la revente de l'entreprise par son ancien employeur. Il saisit donc l'opportunité de créer son entreprise et fait appel au service développement économique de la CC2V pour l'accompagner dans ses démarches. Maintenant à son compte, il parcourt les alentours pour répondre aux besoins de ses clients.



CYRIL VANOVE
Électricien généraliste
RIBÉCOURT-DRESLINCOURT
Tél : 06 80 65 08 83



WOURY ET MATHIEU DOMERGUE
Total Pare-Brise®
LONGUEIL-ANNEL
info@totalparebrise.com
Tél : 03 65 65 90 02



Woury et Mathieu Domergue, fondateurs de Total Pare-Brise®, développent leur activité de réparation et remplacement de vitrages automobiles au sein de la pépinière d'entreprise CC2V.

Leur équipe intervient sur tout le département, couvrant tous types de véhicules, et collabore avec toutes les compagnies d'assurances. Visant à devenir un acteur majeur du territoire, l'entreprise se distingue par l'absence de frais avancés et des formalités simplifiées. Offrant des interventions gratuites à domicile, du lundi au samedi, elle propose une offre de lancement avec franchise plus 200€ offerts pour les 200 premiers clients. La devise de la marque ; Total Pare-Brise®, vos vitrages auto en toutes franchise.



VENEZ TESTER LE COWORKING

Depuis quelques années, la CC2V propose un espace de travail partagé (coworking) au sein de la pépinière d'entreprises des Deux Vallées, à Longueil Annel. Découvrez ce service aux nombreux avantages.

Coworking ?

Le coworking, qui signifie travailler ensemble en anglais, est un partage de locaux entre personnes qui ne travaillent pas pour la même entreprise. C'est donc un lieu de rencontre avec d'autres travailleurs qui permet de rompre l'isolement, d'élargir son réseau de contacts et de partager ses expériences. Cette solution offre des avantages non négligeables : une flexibilité des jours et horaires d'accès, des tarifs préférentiels...

Notre espace

Notre espace dispose de trois postes de travail, avec accès wifi, dans un cadre calme et professionnel. Il s'adresse aux créateurs d'entreprises, travailleurs indépendants, télétravailleurs, étudiants, et demandeurs d'emploi.

Location à la demi-journée, journée ou forfait mensuel (de 7€ à 173€ TTC). Il est également possible de louer un bureau et la salle de réunion.

Renseignements ou rendez-vous :
03 44 75 06 57 - conomie@cc2v.fr

Pépinière d'entreprises : bureaux disponibles



Bureau de 16m²

Vous êtes en création d'entreprise ou une jeune entreprise de moins de trois ans et vous recherchez une solution d'hébergement ? Des bureaux de 13m² à 21m² sont actuellement disponibles à la location au sein de la Pépinière d'entreprises des Deux Vallées. Vous pourrez bénéficier de tarifs attractifs et d'un accompagnement, gage de réussite et pérennité pour votre entreprise.

Renseignements ou rendez-vous :
03 44 75 06 57 - conomie@cc2v.fr

PENSEZ AUX DONNS ET À L'OCCASION POUR NOËL

Trois tonnes d'objets ont été collectés pour le réemploi en 2024 grâce à vos dons lors des collectes en déchetterie de Ribécourt-Dreslincourt. Merci aux 120 donateurs.

Depuis 2021, en partenariat avec la recyclerie du Pays Noyonnais et la ressourcerie l'Anthurium de Tracy-le-Mont, des collectes ponctuelles en déchetterie de Ribécourt-Deslincourt sont organisées. C'est l'occasion de donner une seconde vie à vos objets tout en favorisant l'économie circulaire. N'hésitez pas à venir les rencontrer lors des prochaines collectes en 2025 et déposer vos objets en bon état.

Que deviennent vos objets ?

Ils sont nettoyés, restaurés, réparés et vendus par nos partenaires (recyclerie du Pays Noyonnais et la Ressourcerie l'Anthurium de Tracy-le-Mont). Vous offrez ainsi une seconde vie à vos objets plutôt que de les jeter ou de les oublier dans nos maisons.

Pourquoi acheter en recyclerie ?

Pour soutenir les acteurs de l'économie sociale et solidaire. En effet, les recycleries travaillent avec des personnes éloignées de l'emploi et les accompagnent vers un retour à l'emploi. Acheter d'occasion permet d'économiser des ressources. Vous trouvez des objets uniques et pas chers.

Informations :
prevention@cc2v.fr - 03 44 96 31 00



Collecte en déchetterie

LE RÉEMPLOI À NOËL

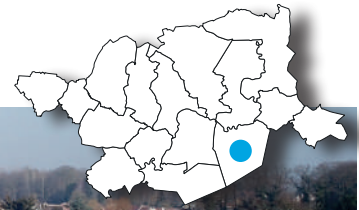
Trouver votre bonheur dans le marché de l'occasion : bourse aux jouets, recycleries, plateforme de vente ou de dons... Profitez-en pour faire du tri et donner les objets et jouets non utilisés.

Trouvez une bourse aux jouets proche de chez vous :

Dimanche 10 novembre :

- Thourotte - 10h à 17h
- Pimprez - 9h30 à 16h30
- Ribécourt-Dreslincourt - 9h30 à 16h30

Retrouvez toutes les informations concernant les bourses aux jouets dans l'agenda à la fin de votre magazine.



IDENTITÉ

Nom : Saint-Léger-Aux-Bois

Habitants : Saint-Giotaines et Saint-Giotains

Code postal : 60170

MAIRIE

Téléphone : 03 44 75 24 09

Horaires :

Lundi, Mardi, Jeudi et Vendredi :
16h30-18h30

LA FABRIQUE DE BALLEES À JOUER

Elle est fondée en 1839 par la famille « *Delaissement* » et reprise en 1872 par la famille « *Bernard-Rondel* ». En 1906, elle s'agrandit avec la construction de deux nouveaux bâtiments. C'est alors que la « *Rue d'Enfer* » devient « *Rue de la Fabrique* ». Mais, l'activité s'arrête après la 1^{ère} Guerre Mondiale.



HISTOIRE

Saint-Léger est, à l'origine, une maison de chasse des rois mérovingiens. À la Révolution, la population est essentiellement occupée à la culture du chanvre et à l'exploitation de la forêt. Au début du 20^{ème} siècle, on travaille également pour les broseries et pour la fabrique de balles. Saint-Léger est détruit à 80 % au lendemain de la 1^{ère} Guerre Mondiale. Et lors du Second Conflit, l'occupant installe un camp de prisonniers marocains dans la commune.

Les étangs de Saint-Léger-Aux-Bois :

En 1920, la 1^{ère} exploitation de glaise ouvre dans la commune, sur la rive gauche de l'Oise, pour le compte de la briqueterie à Ribécourt. Elle s'arrêtera à la fin des années 1970. Depuis, ces étangs ont été base de loisirs, de pêche pour comités d'entreprises puis hébergements avec des cabanes sur l'eau.

À découvrir

Église Saint Jean-Baptiste : À partir de 1790, l'église du prieuré devient paroissiale. En 1914, avant la Grande Guerre, elle est classée Monument Historique. Elle est très peu endommagée par le conflit et sera restaurée grâce aux financements de Mme Luckmeyer, riche américaine.

Monument aux morts : Le monument a la forme d'un obélisque de pierre, décoré de la croix de guerre. Les noms de 26 enfants de la commune y sont inscrits.

Chemin de randonnée « Balade Saint-Giotaine » - une grande boucle de 9,3km et une petite boucle de 6,15km – départ du parking de la salle des fêtes.

La recette de saison

SOUPE DE LEGUMES MOCHES

Ingrédients :

- légumes moches (ex : tomates bien mûres, endives tâchées, courgettes abimées, carottes flétries, etc...)
- 2 pommes de terre
- 1 oignon
- 1 bouillon cube de volaille
- 1 Kiri



1. Lavez les légumes, enlevez la peau et les parties abimées
2. Coupez-les en petits morceaux
3. Placez le tout dans une cocotte ou un faitout, avec un bouillon cube et de l'eau chaude à hauteur
4. Mettez-le tout à feu moyen pendant environ 30 min
5. Une fois les légumes cuits, ajoutez un Kiri, puis mixez le tout
6. Rectifiez l'assaisonnement avec du sel et du poivre, et votre soupe est prête !

BON APPÉTIT !

L'astuce du quotidien

OURS POLAIRE EN COTON

Ingrédients :

- 1 couvercle de boîte de camembert
- du coton
- de la colle
- du papier blanc
- 1 feutre noir



1. Dans un premier temps, badigeonnez le couvercle de fromage avec de la colle, puis laissez les enfants le recouvrir de coton. La texture du coton intrigue les enfants, ils feront sûrement des expériences sensorielles.
2. Une fois le couvercle bien rempli de coton, dessinez sur une feuille au feutre noir des yeux et un nez puis découpez-les. Collez le nez et les yeux sur le coton.
3. Enfin, découpez des oreilles dans le papier, et collez-les à la colle ou au scotch de chaque côté du couvercle. Votre joli ours polaire est terminé !

A VOUS DE JOUER !

ANIMATIONS DIVERSES

Samedi 02 novembre CHIRY-OURSCAMP

Soirée Halloween - à partir de 19h30, salle L'Orée – informations : 07 78 55 17 50

RIBÉCOURT-DRESLINCOURT

Safari d'histoires - 16h00, médiathèque – lectures d'albums divers et variés – durée : 30mn – à partir de 4 ans – gratuit – informations et réservations : 09 63 69 41 32

PIMPREZ

Soirée Halloween - 19h00 à 3h00, salle des fêtes – soirée dansante avec couscous – concours de déguisement – tarifs : 22€/adulte et 10€/enfant – informations et inscriptions : 06 11 85 00 98 et associationecoledepimprez@gmail.com

Lundi 11 novembre PIMPREZ

Cérémonie du 11 novembre - 10h30, monument aux morts – gratuit – informations : 03 44 76 84 84

Mardi 12 novembre CHIRY-OURSCAMP

Journée de l'amitié - salle L'Orée – informations : 06 16 14 77 38

Mercredi 13 novembre RIBÉCOURT-DRESLINCOURT

Les 3 B ou Bébé Bouquine - 10h00, médiathèque – des histoires pour les tout-petits avec des séquences signées – durée : 30mn – gratuit – informations et réservations : 09 63 69 41 32

Vendredi 15 novembre THOUROTTE

Les gestes de 1er secours chez le bébé et le jeune enfant - 9h00 à 11h15 et 14h00 à 16h15, espace Angèle Fontaine – informations et inscriptions : 06 09 67 17 23

Samedi 16 novembre RIBÉCOURT-DRESLINCOURT

Les 3 B ou Bébé Bouquine - 10h00, médiathèque – des histoires pour les tout-petits avec des séquences signées – durée : 30mn – gratuit – informations et réservations : 09 63 69 41 32

Mercredi 20 novembre RIBÉCOURT-DRESLINCOURT

Safari d'histoires - 11h00, médiathèque – lectures d'albums divers et variés – durée : 30mn – à partir de 4 ans – gratuit – informations et réservations : 09 63 69 41 32

Samedi 23 novembre PIMPREZ

Soirée Beaujolais - à partir de 19h00, salle des fêtes – soirée dansante animée par Apocalypse Sono – tarifs : 22€/adulte et 10€/enfant – informations et inscriptions : 06 80 46 77 81

SAINT LÉGER AUX BOIS

Soirée Beaujolais - salle des fêtes – accompagné d'accordéonistes – menu : assiette de charcuterie et de fromage accompagnée de son verre de Beaujolais, dessert – tarifs : 15€/adhérent et 20€/non adhérent – informations et inscriptions : 06.02.29.59.41 et leodelaigue@laposte.net

CHEVINCOURT

Soirée Beaujolais - à partir de 19h30, salle des fêtes – soirée dansante et restauration – payant – réservations obligatoires – informations et réservations : 06 13 82 23 47 et comite.fetes.chevincourt@gmail.com

Samedi 07 décembre RIBÉCOURT-DRESLINCOURT

Safari d'histoires - 16h00, médiathèque – lectures d'albums divers et variés – durée : 30mn – à partir de 4 ans – gratuit – informations et réservations : 09 63 69 41 32

Mercredi 11 décembre RIBÉCOURT-DRESLINCOURT

Les 3 B ou Bébé Bouquine - 10h00, médiathèque – des histoires pour les tout-petits avec des séquences signées – durée : 30mn – gratuit – informations et réservations : 09 63 69 41 32

Jeudi 12 décembre RIBÉCOURT-DRESLINCOURT

Gouter de Noël des séniors - 14h00, centre Yves Montand – pour les plus de 65 ans de la commune – informations : 03 44 75 53 53

Samedi 14 décembre RIBÉCOURT-DRESLINCOURT

Les 3 B ou Bébé Bouquine - 10h00, médiathèque – des histoires pour les tout-petits avec des séquences signées – durée : 30mn – gratuit – informations et réservations : 09 63 69 41 32

Mercredi 18 décembre RIBÉCOURT-DRESLINCOURT

Safari d'histoires - 11h00, médiathèque – lectures d'albums divers et variés – durée : 30mn – à partir de 4 ans – gratuit – informations et réservations : 09 63 69 41 32

Mardi 31 décembre PIMPREZ

Réveillon de la Saint-Sylvestre - à partir de 19h00, salle des fêtes – soirée dansante animée par Apocalypse Sono et traiteur AZ Réception – tarifs : 90€/adulte et 25€/enfant – informations et inscriptions : 06 80 46 77 81

MARCHÉS ET BROCANTES

Dimanche 03 novembre TRACY LE VAL

Salon « Bien chez soi, Bien dans son corps » - 10h00 à 18h00, salle des fêtes – 12 exposants : décoration d'intérieur, bougies, relooking de meubles, peinture déco sur toile, massage, produits cosmétiques, produits ménagers, coach sportif, objets déco, aloé Vera produits cosmétiques, cuisine, hypnotiseur – nombreux lots à gagner – démonstrations – entrée gratuite – informations : atelierlune.deco@gmail.com

RIBÉCOURT-DRESLINCOURT

Brocante en salle - 9h00 à 16h30, centre Yves Montand – entrée libre – informations : 06 33 57 30 56

Dimanche 10 novembre THOUROTTE

Bourse aux jouets - 10h00 à 17h00, complexe Edouard Pinchon – vente de jouets, livres, vêtements enfants et matériel de puériculture – tarifs exposants : 5€/table – informations et inscriptions : 07 82 01 74 29 et 06 66 00 50 46 et lespanimus@gmail.com

PIMPREZ

Bourse aux jouets - 9h00 à 16h30, salle des fêtes – vente de jouets et puériculture – entrée libre – tarif exposant : 3€/table – informations : 06 11 85 00 98 et associationecoledepimprez@gmail.com

RIBÉCOURT-DRESLINCOURT

Bourse à l'enfance - 9h30 à 16h30, centre Yves Montand – jouets, jeux, livres et BD, vêtements enfants et matériel de puériculture – petite restauration – entrée libre – informations : 06 15 39 03 53

Dimanche 17 novembre TRACY LE VAL

Vide-armoire - 10h00 à 17h00, salle des fêtes – tarifs exposants : 3€/petite table et 5€/grande table – informations et réservations : 06 22 97 42 62

Samedi 23 et dim. 24 nov.
MONTMACQ

Marché artisanal - samedi de 14h00 à 18h00, dimanche de 10h00 à 18h00, salle des fêtes – produits de bouche, produits artisanaux, petite restauration et buvette – entrée gratuite – informations : 06 72 54 25 59 et cleheutre@montmacq.fr

MAREST SUR MATZ

Marché de Noël - samedi de 10h00 à 18h00, dimanche de 10h00 à 17h00, salle multifonctions « la Guinguette » - présence du Père Noël, de la Mère Noël et d'un Lutin – distribution de friandises – atelier créatif sur le thème de Noël, payant et sur inscription – buvette, repas chauds, chocolat, vin chaud, brioches et crêpes - entrée libre – inscriptions exposants jusqu'au 04 novembre - informations et inscriptions : 03 44 76 03 75 et bibliotheque.mmsm@outlook.fr

Dimanche 24 novembre
LE PLESSIS BRION

Marché de Noël - 10h00 à 17h00, salle multifonctions – informations : 03 44 76 11 37

Samedi 30 novembre et dimanche 1er décembre
MACHEMONT

Marché de Noël aux carrières de Montigny - samedi de 14h00 à 21h00 et dimanche de 10h00 à 18h00 – nombreux exposants – ateliers créatifs pour enfants – promenade dans les galeries souterraines le samedi à 18h30 – restauration et vin chaud sur place – entrée gratuite – informations : 06 25 77 55 95

Samedi 07 et dim. 08 déc.
RIBÉCOURT-DRESLINCOURT

Marché de Noël - samedi de 14h00 à 19h00 et dimanche de 10h00 à 18h00, centre Yves Montand – artisanat, bijoux, décoration, bougies – entrée libre – informations : 03 44 75 53 53

EXPOSITIONS
SPECTACLES

Jusqu'au samedi 16 nov.
THOUROTTE

Exposition d'art écologique « les invisibles » par Marie Van de Walle - médiathèque, aux horaires et jours d'ouverture du site – vendredi 15 à 18h30 : apéro rencontre avec l'artiste - gratuit – informations : 03 44 90 61 26

Tout le mois de novembre
LONGUEIL ANNEL

Exposition « L'art éphémère » - mardi au dimanche de 10h00 à 18h00, dans la cale de la péniche Freycinet de la Cité des Bateliers – exposition photographique de Pascal Vergne – tarifs : 4€/adulte et 2,50€/enfant – informations et réservations : 03 44 96 05 55 et http://boutique.deuxvallees.fr

Samedi 02 au jeudi 28 novembre

RIBÉCOURT-DRESLINCOURT

Exposition « 3 auteurs, 3 univers » - médiathèque, aux horaires et jours d'ouverture du site – découverte de 3 auteurs jeunesse et ado : Cathy Ytak, Gilles Abier et Thomas Scotto – jeudi 28 novembre de 17h00 à 19h00 : dédicaces - accès libre – informations : 09 63 69 41 32

Dimanche 10 novembre
THOUROTTE

Conte « Loulou » - 16h00, espace culturel – dès 3 ans – tarifs : 5€ et 4€ - informations et réservations : 03 44 90 61 26

Samedi 16 novembre
SAINT LÉGER AUX BOIS

Apéros concerts - 18h00 à 20h00, « Cabanes de la Réserve » – avec LINO (chansons ensoleillées) et IRIS KOSHLEV (chanson française) - entrée et concert gratuits – boissons et gourmandises en vente sur place – informations : 03 60 19 49 76

Jeudi 21 novembre
THOUROTTE

Ciné concert « Faust » - 20h00, espace culturel – dans le cadre du festival Haute Fréquence – création musicale originale de Murcof et le chanteur Vadim Vernay – tarifs : 8€ et 5€ - informations et réservations : 03 44 90 61 26

Samedi 07 décembre
RIBÉCOURT-DRESLINCOURT

Concert de Noël - 21h00, église Saint Rémi – « les Hauts de Gamme de Varesnes » - entrée libre – informations : 03 44 75 53 53

Dimanche 08 décembre
THOUROTTE

Concert « Na ! » - 16h00, espace culturel – par Anne le Lem – tarifs : 5€ et 4€ - informations et réservations : 03 44 90 61 26

Vendredi 13 décembre
RIBÉCOURT-DRESLINCOURT

Spectacle de Noël « un voyage mystérieux dans l'histoire de la magie » - 19h00, centre Yves Montand – entrée libre – informations : 03 44 75 44 70

Dimanche 22 décembre
THOUROTTE

Ciné concert « Antoine et la petite taupe » - 17h30, centre culturel – par Antoine Laloux – dès 2 ans – tarifs : 5€ et 4€ - informations et réservations : 03 44 90 61 26

FÊTES, SPORT ET PLEIN AIR

Vendredi 1er novembre
TRACY LE VAL

La Trail'çotaine - 9h00 à 12h00, rdv Place de la Mairie – courses pour jeunes, courses adultes (+ de 16 ans) de 10km et 6,5km et marche de 8km – payant inscriptions sur « adeorun » - informations : latracotaine@yahoo.fr

Samedi 30 novembre
PIMPRESZ

Inauguration des sapins et visite du Père Noël - 18h00, devant la mairie – gratuit – informations : 03 44 76 84 84

Vendredi 06 décembre
THOUROTTE

Marche nocturne - 19h00 à 22h00, rdv complexe Pinchon – dans le cadre du Téléthon - tarifs : 5€/marche, 10€/repas et 15€/ marche + repas – informations et inscriptions : 06 15 63 37 75 et contact.terroise@gmail.com

Samedi 21 décembre au dimanche 05 janvier
RIBÉCOURT-DRESLINCOURT

Patinoire de Noël - 14h00 à 19h00, place de la République – fermée le 24,25, 31 décembre et 1er janvier – entrée libre – informations : 03 44 75 53 53

JEUX

Mercredi 11 décembre
RIBÉCOURT-DRESLINCOURT

C'est pas du jeu ! - 14h30 à 16h30, médiathèque – après-midi jeux de société – présence d'un adulte pour les moins de 12ans – gratuit - informations et réservations : 09 63 69 41 32