

# nos Deux Vallées

Le magazine de la CC2V : votre communauté de communes

## RÉDUCTION ET TRI DES DÉCHETS P 9



Profitez de spectacles  
musicaux inoubliables

**P 6**



Participez à une journée  
à vélo

**P 7**



Découvrez les centres et  
séjours de l'été 2024

**P 14**

**RÉUSSIR ENSEMBLE**

# LE TERRITOIRE EN IMAGES:



1 : **Cambronne-lès-Ribécourt** - Église Saint-Martin

2 : **Machemont** - Étangs

3 : **Chiry-Ourscamp** - Spectacle « *Climax* » du 16/03

4 : **Longueil-Annell** - Soirée au musée « *Saint-Patrick* » du 15/03

**Suivez-nous sur Instagram !**

Partagez vos photos du territoire des Deux Vallées  
et taguez nous sur le #CC2V



@CC2V60



**Patrice Carvalho**  
Président de la CC2V  
Maire de Thourotte



## ALLONS PLUS LOIN

Comme vous le savez certainement, dans le domaine de la gestion des déchets par la CC2V, vous disposez d'un niveau de service particulièrement élevé. Et cela fonctionne car, avec les choix que nous avons porté avec les élus et grâce à votre implication, nous avons de très bons résultats à l'échelle régionale.

Depuis 2011, notre engagement en faveur de la réduction des déchets porte également ses fruits. Mais aujourd'hui, avec l'évolution de la réglementation sur les biodéchets, nous allons écrire une nouvelle page. Nous avons décidé d'aller encore plus loin, pour limiter au strict minimum la part des déchets présents dans le bac gris ! En effet, à partir de l'étude qui a été menée

depuis près d'un an, nous avons validé la mise en place d'une collecte des déchets alimentaires en porte à porte d'ici 2026. Nous commençons aujourd'hui à évoquer les changements à venir mais nous ne manquerons pas d'y revenir régulièrement dans ce magazine.

Dans un autre registre, même si la météo nous joue des tours, nous ne désespérons pas de vous proposer dans les semaines à venir de nombreuses occasions de profiter d'activités de plein air. Comme vous le verrez, les services de la CC2V ont concocté un beau programme à base de concerts, de visites originales et de promenades.

Alors bonne lecture et n'hésitez pas à sortir et profiter de nos activités.



## Nos ambitions pour 2030:



AMÉNAGER UN TERRITOIRE  
ÉQUILIBRÉ & DURABLE



FAVORISER LA TRANSITION  
ÉCONOMIQUE DU TERRITOIRE



DEVENIR EXEMPLAIRE  
POUR L'ENVIRONNEMENT



SOUTENIR ET RENFORCER  
LES POLITIQUES DE SOLIDARITÉ



METTRE EN VALEUR LES ESPACES  
NATURELS & LE PATRIMOINE



ENCOURAGER LES PRATIQUES SPORTIVES  
COMME VECTEUR DE COHÉSION

## Nous contacter :

9, rue du Maréchal Juin 60 150 Thourotte  
03 44 96 31 00 / [contact@cc2v.fr](mailto:contact@cc2v.fr)



[cc2v.fr](http://cc2v.fr)



[@DeuxVallées](https://www.facebook.com/DeuxVallées)



[@CC2V60](https://www.instagram.com/CC2V60)



[@CC2V60](https://twitter.com/CC2V60)

# RESSOURCEZ-VOUS À LA CITÉ DES BATELIERS

**Croisières, activités, découvertes, challenges... voici ce qui vous attend à la Cité des Bateliers ! Petits comme grands, profitez de ces moments pour vous détendre et vous amuser.**

## NUIT EUROPÉENNE DES MUSÉES

« **Enquêt'eau musée** » - Gratuit  
Remontez le temps jusqu'au XIX<sup>ème</sup> siècle lors d'une soirée mondaine pour enquêter sur un mystérieux assassinat.  
**Samedi 18 mai de 19h à 22h30**

## STEVENSON'S DAYS

**Samedi 8 juin à 19h** - Gratuit  
Concert « *Pirate toujours !* » : Depuis la berge du beau rivage à Longueil-Annel, profitez d'un concert unique de l'Orchestre d'Harmonie de Thourotte. Plus 40 musiciens sur une péniche.

**Dimanche 9 juin** - Gratuit

### Face à l'Abbaye d'Ourscamp :

- Challenge Stevenson : Seul ou en équipe, relevez 10 défis sportifs et énigmes lors d'un parcours de 8 km en forêt.

- Atelier land art : 11h, 13h et 14h45

- Atelier yoga : 11h45, 13h45 et 15h15

- Atelier créatif : 11h et 13h45

- Exposition sur Robert Louis Stevenson

### Longueil-Annel :

- Croisière promenade d'une heure à 10h30 et 14h : lectures des œuvres de l'écrivain R.L.Stevenson à bord

À partir de 6 ans.

Informations :

**03 44 96 05 55**

**Réservations en ligne :**  
[boutique.deuxvallees.fr](http://boutique.deuxvallees.fr)

## EXPOSITION

« **Pirate un jour, pirate toujours !** »

Venez vous immerger dans la cale du Freycinet spécialement décorée pour l'occasion. Et si nous accostions sur L'Île au Trésor ?

Tarif expo : 4€/adulte et 2.50€/enfant

Tarif musée + exposition : 6€/adulte et 3€/enfant

**Du samedi 8 juin au 1<sup>er</sup> septembre**



## Plutôt croisières ?

**01-26/05** : Déjeuners croisières musicaux

**04/05** : Croisière dînatoire à thème 80's

**12/05 - 16/06** : Cyclo-croisières

**24/05 - 28/06** : Croisières after-work

**01/06** : Croisière dînatoire à thème 90's

**21/06** : Croisière apéritive (Fête de la musique)

**30/06** : Croisière dînatoire

Tarifs, horaires et agenda sur :

**[croisieres-sur-oise.fr](http://croisieres-sur-oise.fr)**

Renseignements : **03 44 40 28 86**



# LE PRINTEMPS SUR LES DEUX VALLÉES

**Profitez du printemps pour découvrir le territoire des Deux Vallées en compagnie du service patrimoine de la CC2V.**

## LE TROU BOUILLY AU PRINTEMPS

Partez à la découverte de cet espace naturel sensible et de ses oiseaux, lors de la saison où tout est en éveil. À vos jumelles ! En partenariat avec le Conservatoire d'Espaces Naturels des Hauts de France.

**Dimanche 5 mai de 9h à 12h**

Étangs du Plessis-Brion

*Inscriptions à partir du lundi 22 avril*

## LE PRINTEMPS DES CIMETIÈRES

Le patrimoine funéraire est un véritable musée à ciel ouvert. Il sera mis en lumière pour comprendre l'histoire locale et découvrir des personnalités.

**Dimanche 26 mai de 10h à 12h**

Le Plessis-Brion

*Inscriptions à partir du lundi 13 mai*



## BALADE CONTÉE

Histoires et contes en déambulation autour de l'abbaye d'Ourscamp.

En partenariat avec la Compagnie Conte Là D'ssus.

**Dimanche 2 juin de 10h à 12h**

Chiry-Ourscamp

*Inscriptions à partir du mardi 21 mai*

## NE PAS SE FIER AUX APPARENCES !

Tout savoir sur les espèces exotiques envahissantes, dont la diffusion est l'une des causes majeures d'appauvrissement de la biodiversité. Attention à la jussie ou encore au buddleia !

**Dimanche 30 juin de 10h à 12h**

Étangs du Plessis-Brion

*Inscriptions à partir du lundi 17 juin*



Gratuit - Réservations obligatoires : **03 44 96 31 00**  
ou sur : [patrimoine@cc2v.fr](mailto:patrimoine@cc2v.fr)



# DES CONCERTS GRATUITS ET DU THÉÂTRE AUSSI

## MARILUCE

Profitez d'un concert de chansons françaises pop folk. Mariluce, ce sont deux femmes qui chantent des histoires de vie ordinaire, et célèbrent la liberté sous toutes ses coutures. Un tourbillon d'énergie qui réchauffe les cœurs.

**Samedi 25 mai à 20h**

Stade de foot du Plessis-Brion

Gratuit



## CAPTAIN JAVA

**20h** : Captain Java vous invite à danser dans une ambiance guinguette. Twist débridé, tendre valse, bon vieux rock ou disco torride, Captain Java revisite un siècle de musiques à la sauce « Captain ».

**22h** : Feu de la Saint Jean en compagnie d'une fanfare.

*Buvette, camion à pizzas/frites et marchand de glaces sur place.*

**Vendredi 21 juin à 20h**

Rue de la Place à Marest-Sur-Matz

Gratuit (sauf la restauration)



## TOGETHER

Together est une pièce de théâtre qui explore avec humour et cruauté l'expérience de la vie d'un couple pendant le confinement.

**Vendredi 7 juin à 20h30**

Salle des fêtes de Vandélicourt

Tarif : 5€ / réduit : 3€ - à partir de 15 ans



## GAËLLE VILLEN

**20h** : Gaëlle Villien c'est une voix qui interprète. Si elle sait conduire sa voix dans des registres très larges, chansons françaises, variété internationale, jazz, elle est également une artiste complète, elle se joue des répertoires comme elle change de peau.

**23h** : Feu d'artifice puis embrasement du Feu de la Saint-Jean.

**23h-01h** : Bal dansant avec un DJ.

*Restauration et buvette.*

**Samedi 29 juin à 20h**

Stade de foot de Machemont

Gratuit (sauf la restauration)



Réservations obligatoires : **03 44 96 31 00** ou sur : [culture@cc2v.fr](mailto:culture@cc2v.fr)

# PARTICIPEZ À UNE JOURNÉE À VÉLO

**Le service mobilité de la CC2V organise une journée à vélo dans le cadre de l'événement national « Mai à Vélo ». C'est l'occasion de découvrir le territoire et les projets cyclables des Deux Vallées.**

Dans le cadre de « mai à vélo », la CC2V organise une randonnée à vélo en collaboration avec l'association « Les Randonneurs du Saussoy ». Au départ de l'Abbaye d'Ourscamp, vous profiterez des paysages des Deux Vallées tout en découvrant les projets cyclables du territoire. Pour toute inscription à la journée, un verre de l'amitié et une visite guidée de l'Abbaye sont offerts.

## Programme :

- 9h15 : rendez-vous à l'Abbaye de Chiry-Ourscamp,
- 9h30 : départ pour la randonnée,
- 12h : pique-nique (à prévoir) et verre de l'amitié (offert),
- 14h à 15h : visite guidée gratuite de l'Abbaye,
- 15h : fin de la journée.

Prévoir votre vélo, votre casque, le gilet jaune pour les enfants (gilets adultes fournis par la CC2V), le matériel nécessaire de réparation.

## Informations :

Activité gratuite  
À partir de 14 ans

Inscriptions obligatoires (30 places) :  
**03 44 96 31 00** ou sur : [mobilite@cc2v.fr](mailto:mobilite@cc2v.fr)



## UN PROJET DE LONG TERME

En juillet 2021, la CC2V est devenue Autorité Organisatrice de la Mobilité. C'est pourquoi, une étude mobilité a été menée pour définir les besoins du territoire en matière de mobilité. Afin de développer l'utilisation de la mobilité douce, un Schéma Directeur Vélo a été adopté. Trois grandes liaisons ont été identifiées :

- Sud - Nord : de Longueil-Annel à Chiry-Ourscamp,
- Est : de Tracy-le-Val à Ribécourt-Dreslincourt,
- Ouest : de Vandélicourt à Thourotte.

Aujourd'hui, une phase de concertation avec les mairies est en cours. Elle permettra d'affiner les itinéraires, de prioriser et de programmer les itinéraires à aménager.

## ATTENTION : ARNAQUE

Nous vous rappelons que la CC2V ne vous démarchera pas à votre domicile et ne vous demandera pas de l'argent pour procéder au changement de vos bacs de collecte. Si vous êtes démarché dans ce sens, c'est une arnaque !

Au moindre doute, contactez-nous :

**03 44 96 31 00.**



## ATELIERS NUMÉRIQUES

### Ateliers Domotique

La domotique vise à automatiser et à contrôler les différents systèmes présents dans un habitat, (l'éclairage, le chauffage, la climatisation, les appareils électroménagers, les systèmes de sécurité, etc...) tout cela contrôlé depuis vos téléphones. Vous en découvrirez les bases lors de nos ateliers.

**4 mai, 14h - 16h** - Médiathèque de Ribécourt-Dreslincourt

**1<sup>er</sup> juin, 14h - 16h**

Médiathèque de Thourotte

### Top Applis smartphones 2024

Vos animateurs ont mis à jour leur liste d'applications préférées pour vous la présenter lors de cet atelier. Toutes ces applis ont pour point commun d'être gratuites, facilement accessibles et souvent novatrices dans leur fonctionnement.

**18 mai, 14h à 16h**

Médiathèque de Thourotte

### CC2V Gaming :

#### League of Legends

Affrontez les meilleurs joueurs du territoire lors de sessions épiques ! Équipes constituées sur place. Huit postes à disposition, vous pouvez apporter votre matériel.

**29 juin, 13h30 à 18h**

Médiathèque de Thourotte

Gratuit, réservation conseillée pour tous les ateliers : [pel@cc2v.fr](mailto:pel@cc2v.fr) ou par SMS

**06 01 19 28 15**

## CALCUL DES CONGÉS PAYÉS

Pour les parents employeurs, vous pouvez prendre rendez-vous auprès du Relais Petite Enfance pour le calcul, le paiement et la déclaration des congés payés de votre assistant maternel. Une réunion d'information pour l'aide aux calculs de congés payés se tiendra le Mardi 18 Mai au pôle à 19h.

### Autres rendez-vous :

Deux sorties sur inscriptions sont organisées (ouvert aux parents) :

- Sortie d'été à la Ferme du Souchinet

le Mercredi 19 Juin

- Balade racontée à Tracy-le-Val

le 27 Juin à 10h

Informations : **03 44 90 61 40**



## COLLECTES D'OBJETS EN DÉCHETTERIE

Les collectes d'objets pour le réemploi continuent en déchetterie de Ribécourt-Dreslincourt avec la Recyclerie du Pays Noyonnais (jouets extérieurs, outils de bricolage et de jardinage, trottinettes, vélos, piscines...) :

- **Samedi 25 mai**

- **Samedi 22 juin**

**Horaires : 9h30-11h45- 14h30-17h30.**

**Infos : 03 44 96 31 00**







# RÉDUCTION ET TRI DES DÉCHETS

**La réduction des déchets est un axe de travail majeur du service environnement de la CC2V. Quand ils ne peuvent être évités, les déchets produits sont bien triés grâce à vous, merci. Cependant, il reste encore une part des déchets valorisables : les déchets alimentaires.**



# GESTION DES DÉCHETS : UN SERVICE DE QUALITÉ

**Le service environnement de la CC2V vous accompagne au quotidien dans la réduction et le tri de vos déchets. Faisons le point sur le niveau de service élevé dont vous bénéficiez.**

**D**epuis 2011, les élus mènent une politique de réduction des déchets à travers un Plan Local de Prévention des Déchets. Une chargée de mission a été recrutée pour accompagner les professionnels, les scolaires et habitants du territoire dans la mise en oeuvre d'actions de réduction des déchets.

## UNE COLLECTE DES DÉCHETS EFFICACE

Pour les déchets encore présents (non évités), la collectivité dispose de deux déchetteries ainsi qu'un système très complet de collecte de porte à porte des déchets.

### Deux déchetteries sur le territoire :

Vous pouvez accéder gratuitement aux deux déchetteries du territoire à Thourotte et à Ribécourt-Dreslincourt. Elles sont accessibles à tous les habitants du territoire munis d'une carte.

### Des encombrants en porte à porte sur rendez-vous

Si vous avez des encombrants prenez rendez-vous : **06 03 17 02 38**. Ils seront collectés chez vous.

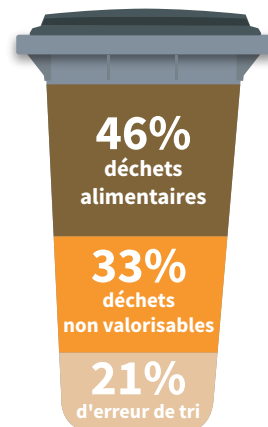
### Vos bacs collectés en porte à porte

La collectivité vous a fourni des bacs pour la collecte de quatre flux à domicile :

- **Marron** : déchets végétaux
- **Vert** : déchets en verre
- **Jaune** : déchets d'emballages et de papiers
- **Gris** : déchets résiduels.

Ces déchets enfouis représentent encore 200 kilos par habitant et par an. Nous savons qu'il y a une part importante de déchets alimentaires dans ce bac gris.

## QUE RETROUVE T-ON DANS LE BAC GRIS ?





# COMMENT RÉDUIRE SES DÉCHETS ?

**Limiter ses déchets, c'est avant tout ne pas en produire. Le service environnement accompagne les professionnels et les habitants du territoire dans cette démarche.**

Le service environnement agit depuis plusieurs années pour la réduction des déchets. En effet, la CC2V mène plusieurs actions telles que :

## **Vente de composteurs à prix réduits**

Depuis 2003, la CC2V a vendu près de 2 000 composteurs à prix réduit. En effet, la collectivité propose des composteurs à tarifs préférentiels pour les habitants du territoire. Composter permet de réduire la quantité de déchets végétaux et alimentaires à collecter, transporter et traiter et ça permet la production d'engrais gratuit : le compost.

## **Interventions en milieu scolaire**

Toute l'année, des animations sur le tri et la prévention des déchets sont régulièrement proposées aux enfants du territoire. Elles ont lieu soit en milieu scolaire, soit dans les centres de loisirs. Un travail particulier est mené avec les cantines afin d'améliorer le tri et de réduire le gaspillage alimentaire.

## **Sensibilisation du public**

Le service environnement intervient régulièrement lors d'événements sur le territoire ou organise des actions thématiques. Ces rencontres sont l'occasion d'échanger et de sensibiliser le public à la réduction et au tri des déchets.

## **Collectes d'objets en déchetterie**

Le service environnement collabore avec la Recyclerie du Pays Noyonnais et la Ressourcerie l'Anthurium pour proposer des journées de collectes d'objets pour le réemploi en déchetterie de Ribécourt-Dreslincourt.

Informations : **03 44 96 31 00**



*Animation scolaire tri*

## **QUELLES ACTIONS POUR LIMITER SES DÉCHETS ?**

- Éviter le gaspillage alimentaire : retrouvez un article sur le sujet en page 18 de votre magazine,
- Privilégier le paillage et compostage,
- Donner une seconde vie à vos objets : réparation, vente, dons,...
- Privilégier les achats responsables (produits rechargeables et réutilisables/lavables),
- Acheter en vrac,
- Utiliser un Stop pub.



## INTERVIEW



**Jackie TASSIN**  
Vice-Président de la CC2V  
en charge de l'Environnement

## Que retrouve-t-on dans le bac gris ?

La plus grosse partie des déchets du bac gris est malheureusement le gaspillage alimentaire et les restes de repas (46%). C'est sur cette part que nous pouvons agir. Nous retrouvons également des erreurs de tri (21%) et des déchets résiduels qui ne sont pas valorisables (33%).

## Comment réduire les quantités de déchets dans le bac gris ?

Nous pouvons améliorer notre geste de tri et ainsi détourner et valoriser les déchets alimentaires encore présents dans ce bac. C'est pourquoi nous avons mené une étude

qui a été financée à 70% par l'Agence de la transition écologique. Cette dernière nous a permis de déterminer quelle solution mettre en place pour valoriser ces déchets. Nous devons aussi penser à notre consommation et aux gestes citoyens : ne pas acheter plus que nécessaire, vérifier les dates de consommation...

## Quel est le bilan de cette étude ?

Cette étude a été positive et nous amène à mettre en place une collecte des déchets alimentaires à la fin de l'année prochaine afin de garantir un service équivalent à tous les habitants.

## QUELQUES CHIFFRES



**200 kilos**  
par habitant par an de déchets d'ordures ménagères résiduelles



**5 000 tonnes**

de déchets végétaux collectés en moyenne chaque année

**2 000 tonnes** de déchets alimentaires présents dans le bac gris par an



**400 participations** à l'enquête biodéchets





# BIENTÔT, UN NOUVEAU GESTE DE TRI

**Valoriser les déchets par le recyclage plutôt que de les laisser dans le bac gris est un véritable objectif. Que fait la CC2V pour les déchets alimentaires ?**

**D**epuis le 1<sup>er</sup> janvier 2024, les collectivités ont pour obligation d'apporter une solution de tri des biodéchets (déchets alimentaires et végétaux) aux habitants. Ayant déjà une collecte et valorisation des végétaux, la CC2V a travaillé sur le détournement des déchets alimentaires du bac gris. En effet, ces déchets peuvent être valorisés tout comme les déchets végétaux et les emballages, d'où l'importance de mieux les trier et les retirer du bac gris (pour rappel, ils représentent 46% du bac gris).

## UN PROJET À L'HORIZON 2025

Pour faciliter le geste de tri des déchets alimentaires et garantir le même niveau de service, tous les habitants du territoire auront la possibilité d'avoir à leur disposition un bac de collecte supplémentaire. Un bioseau qui permettra d'entreposer les déchets alimentaires dans la cuisine avant de les jeter dans le bac de collecte sera fourni.

## Quand ?

La mise en place de ce projet se déroulera sur les deux prochaines années. En 2025, nous vous fournirons les nouveaux bacs de collecte pour un lancement de la collecte en fin d'année. Nous vous tiendrons informés dans les prochains mois de tous les détails.



Bioseau

## UNE ÉTUDE EN TROIS PHASES

Pour réaliser ce projet, la CC2V a mené une étude sur 18 mois :

**Phase 1 :** un diagnostic et un état des lieux des pratiques appuyés par une enquête publique pour connaître vos habitudes de tri et vos attentes ont été effectués. Vous avez été 400 répondants, un grand merci ! Ces réponses ont permis d'orienter nos choix.

**Phase 2 :** Étude de plusieurs scénarios adaptés au territoire. Pour les aider dans leur choix, les élus du territoire ont souhaité rencontrer plusieurs collectivités mettant en place le tri des déchets alimentaires.

**Phase 3 :** Choix des scénarios par les élus et réalisation du plan d'actions et du calendrier de mise en œuvre.

# CENTRES ET SÉJOURS DE L'ÉTÉ 2024

**Le service animation accueillera vos enfants pendant les vacances d'été et proposera des activités de qualité.**

Trois lieux d'accueil seront disponibles pour vos enfants selon votre commune de résidence : Bailly, Thourotte et Le Plessis-Brion. Pendant tout l'été, nos animateurs diplômés proposeront

diverses activités aux enfants. Sorties à la piscine, balades et jeux en forêt, visites d'expositions, ateliers sportifs et spécifiques sont prévus au programme.

## THOUROTTE

école du Martelois

Communes concernées :

CHEVINCOURT  
MACHEMONT  
MAREST-SUR-MATZ  
MÉLICOCCQ  
THOUROTTE  
VANDÉLICOURT

## BAILLY

Communes concernées :

BAILLY  
CAMBRONNE-LÈS-RIBÉCOURT  
CHIRY-OURSCAMP  
PIMPRESZ  
RIBÉCOURT-DRESLINCOURT  
SAINT-LÉGER-AUX-BOIS  
TRACY-LE-VAL

## LE-PLESSIS-BRION

En juillet

## THOUROTTE

En août

Communes concernées :

LE PLESSIS-BRION  
LONGUEIL-ANNEL  
MONTMACQ

## COMMENT INSCRIRE SON ENFANT ?

### DATES D'INSCRIPTION :

- Pour **juillet** (8 juillet au 2 août) : 28 mai au 21 juin 2024
- Pour **août** (5 au 28 août) : 28 mai au 5 juillet 2024
- À partir du 27 mai pour les séjours adolescents (**sur le portail famille**)

### DÉJÀ INSCRIT :

Inscrivez votre enfant via le « *Portail familles* » de la CC2V sur :

<https://cc2v.portail-defi.net>

### 1<sup>ÈRE</sup> INSCRIPTION :

Le dossier d'inscription est disponible au Pôle Enfance Jeunesse et sur [cc2v.fr](https://cc2v.fr)

### COMMENT SE CONNECTER ?

Les parents, dont les enfants ont été inscrits sur les accueils de la CC2V ont reçu des identifiants. Si ce n'est pas le cas, appelez-nous au **03 44 90 61 40**.

**OU**

Rendez-vous sur le site de la CC2V ([cc2v.fr](https://cc2v.fr)) rubrique **Jeunesse 3 - 15 ans**, puis allez sur la page **Inscrire son enfant** et cliquez sur le lien.

Renseignements au **03 44 90 61 40** ou par courriel : [pole@cc2v.fr](mailto:pole@cc2v.fr)



AMBITON RELANCE

SOUTENIR ET RENFORCER LES POLITIQUES DE SOLIDARITÉ

DÉCOUVRIR



## HUIT SÉJOURS POUR LES 7-15 ANS



### SÉJOURS 7-12 ANS

48 places par séjour

#### **DU 15 AU 19 JUILLET**

« *Les pieds dans l'eau* »  
MERLIMONT (62)

#### **DU 22 AU 26 JUILLET**

« *Les aventuriers* »  
TRIE CHÂTEAU (60)

#### **DU 5 AU 9 AOÛT**

« *Tous en selle* »  
CONTY (80)

#### **DU 19 AU 23 AOÛT**

« *Cap ou pas cap* »  
CHAMOUILLE (02)

### SÉJOURS 13-15 ANS

15 places par séjour

Deux séjours maximum par adolescent

#### **DU 11 AU 19 JUILLET**

« *Jeux Olympiques* »  
CHIRY-OURSCAMP (60)

#### **DU 23 AU 30 JUILLET**

« *Face à la mer* »  
GRANDCAMP (14)

#### **DU 6 AU 14 AOÛT**

« *Chantier jeune en Baie de Somme* »  
LE CROTOY (80)

#### **DU 19 AU 27 AOÛT**

« *Bivouac en Pyrénées* » (66)



# ACCOMPAGNEMENT : PORTRAIT DE CRÉATEUR

**Le service développement économique de la CC2V peut vous accompagner dans vos démarches de création d'entreprise. Voici un portrait de créateur.**

**Thibaud SALIS** est expert du froid. En effet, en 2009, il obtient son bac pro froid et conditionnement de l'air pour devenir frigoriste en terminant meilleur apprenti de sa promotion. Après plus de 15 ans d'expérience dans le secteur, il a décidé de franchir le cap de l'entrepreneuriat en créant la société TS Froid et gagner en autonomie.

TS Froid offre une gamme complète de services d'entretien et de dépannage pour les cuisines professionnelles. De plus, Thibaud met son expertise au service des particuliers en proposant l'entretien et le dépannage des climatiseurs et des pompes à chaleur et ainsi assurer le confort thermique des foyers. Avec son souci du travail bien fait, Thibaud s'engage à fournir des services fiables et professionnels à chaque intervention.



**THIBAUD SALIS**

Frigoriste

PIMPRESZ

**Tél : 06 12 02 74 67**

## VOUS SOUHAITEZ CRÉER UNE ENTREPRISE ?

Vous avez un projet et vous ne savez pas par quoi commencer ? Le développeur économique de la CC2V peut vous aider à structurer vos démarches et à vous mettre en contact avec les partenaires en fonction de vos besoins.

De l'étude de marché jusqu'au montage du plan de financement, le service de la CC2V vous accompagne et vous conseille gratuitement.

Renseignement ou rendez-vous :

**03 44 75 06 57** - [conomie@cc2v.fr](mailto:conomie@cc2v.fr)





# EMPLOIS EN TENSION DANS LA RÉGION

**À l'heure où les lycéens, voire les collégiens, commencent à réfléchir à leur future orientation, il nous a paru utile de faire un rappel des secteurs qui offrent des opportunités mais peinent à attirer des candidats.**

Certains métiers souffrent de manque d'attractivité à cause des conditions de travail difficiles, des horaires compliqués et des salaires bas. D'autres secteurs ne trouvent pas de main-d'œuvre, car les profils qualifiés manquent. C'est notamment le cas dans l'industrie, avec les métiers de la maintenance. D'après les statistiques de France travail, voici une liste, non-exhaustive, des métiers en tension dans la région Hauts de France :

- Aides à domicile et aides ménagères
- Aides-soignants
- Apprentis, employés polyvalents de restauration, serveurs de café
- Conducteurs routiers
- Ingénieurs et cadres d'études,
- Chefs de projet informatiques
- Agents de sécurité et de surveillance
- Techniciens et agents de maîtrise de la maintenance et de l'environnement
- Employés de la comptabilité
- Ouvriers non qualifiés du second œuvre du bâtiment

Informations Proch'Emploi :  
**0 800 026 080** (appel gratuit)  
[www.hautsdefrance.fr/proch-emploi/](http://www.hautsdefrance.fr/proch-emploi/)

## Accompagnement

Les acteurs de l'insertion professionnelle et de la formation mettent en place des mesures pour aider les entreprises concernées par ces difficultés de recrutement. L'objectif est également d'adapter l'offre de formation aux besoins du marché de l'emploi.

Dans le cas d'un projet professionnel, il ne faut pas hésiter à se rapprocher de ces structures (La Mission Locale : permanences à Thourotte et Ribécourt-Dreslincourt ou France Travail par exemple) pour trouver de l'information et un accompagnement.

Sources : France travail



# RÉDUIRE LE GASPILLAGE ALIMENTAIRE

**À la CC2V, le gaspillage des ménages représente 41 kilos par habitant dont 9 kilos d'aliments non déballés jetés par an. Face au gaspillage alimentaire, tout le monde peut agir.**

**J**eter de la nourriture a de multiples impacts auxquels nous ne pensons pas toujours. Réduire le gaspillage alimentaire permet de répondre à des enjeux à la fois environnementaux (dépense inutile d'eau et d'énergie), sociaux et économiques. La CC2V s'engage au travers de son Programme de Prévention des Déchets et de son Projet Alimentaire Territorial à réduire le gaspillage alimentaire. Ce vaste projet ne peut pas se faire sans vous !

## COMMENT AGIR ?

### En course :

- Faire une liste de courses
- Préparer vos menus à l'avance et acheter en conséquence
- Acheter selon les saisons

### En cuisine :

- Ajuster les bonnes quantités
- Cuisiner avec les restes
- Comprendre les dates de consommation

### En sortie :

- Demander un doggy bag au restaurant
- Récupérer les produits délaissés à la fin des marchés ou dans les champs

## RETROUVEZ-NOUS SUR NOS STANDS

Vous avez des questions sur le gaspillage alimentaire ? Vous souhaitez participer au jeu « *Gaspiral* » ? Retrouvez-nous sur nos stands avec une exposition dédiée au sujet lors des événements du territoire :

- Fête des jardins le dimanche 5 mai à Ribécourt-Dreslincourt, Lycée Horticole
- Anniversaire de la Cité de la Bateliers le 21 juillet à Longueil-Annel

Informations : **03 44 96 61 00**



*Jeu « Gaspiral » conçu par l'association Pro-portion*



## IDENTITÉ

**Nom :** Montmacq

**Habitants :** Montmacquoise et Montmacquois

**Code postal :** 60150

## MAIRIE

**Site internet :** [www.montmacq.fr](http://www.montmacq.fr)

**Téléphone :** 03 44 76 02 78

## Horaires :

Lundi de 14h00 à 18h30

Mardi et jeudi de 09h00 à 11h30

Mercredi et vendredi de 14h00 à 17h00

Samedi de 09h00 à 11h00

## MONTMACQ ET SES VILLAS

Montmacq était connu pour ses trois villas. La villa « *La Chesnaie* » servit de poste de commandement au Général Mangin pendant la Grande Guerre, notamment lors de l'offensive victorieuse de juin et juillet 1918. Il l'acheta après la Guerre. C'est aujourd'hui une propriété privée. La villa « *Viveret* » n'existe plus mais on peut retrouver son nom dans la « *rue du Viveret* ». Quant à la villa « *Zut* », elle existe toujours, c'est une propriété privée.



Villa «Viveret»

## HISTOIRE

Au XIX<sup>ème</sup> siècle, des fouilles sont faites prouvant que le village a été occupé par les Romains. On y a trouvé des poteries, des médailles de Germanius et de Néron, deux urnes, deux casques gaulois en bronze.

### Montmacq et ses Ponts :

Le pont en direction de Thourotte, inauguré en 1903, a été dynamité par l'armée française en 1940 pour ralentir la progression de l'armée allemande. Une passerelle passant par la ruelle du Bac est construite en 1945. Il faut attendre 1952 pour qu'un autre pont soit réinstallé (ancien pont de Bailly). Le pont de Bellerive après avoir lui aussi sauté en 1940, est rouvert à la circulation en 1952.

## À découvrir

**Église Saint Pierre :** Partiellement détruite pendant la Grande Guerre, elle est reconstruite en 1923 avec les dommages de guerre. En effet, elle a été touchée lourdement par des canons allemands car son clocher servait de point d'observation.

**Monuments aux morts :** Le Monument aux morts est inauguré en 1924. En 1945, le nom des quatre enfants du village morts pour la France pendant la Seconde Guerre Mondiale est ajouté aux dix-sept de la Première Guerre Mondiale.

# La recette de saison

## MUFFIN À LA FRAMBOISE

### Ingrédients :

- Framboises : 120gr
- Farine : 180gr
- Sucre en poudre : 80gr
- Œufs : 2
- Lait : 10cl
- Huile : 1 cuillère à soupe
- Levure chimique : 1 sachet
- Arôme vanille : 1 cuillère à soupe



1. Préchauffez votre four à 180°C.
2. Fouettez le sucre et les œufs jusqu'à ce que le mélange blanchisse. Ajoutez ensuite la farine, la levure, le lait, l'huile et l'arôme de vanille.
3. Versez la préparation aux 2/3 des moules à muffins beurrés et farinés. Posez des framboises au-dessus qui s'intégreront à la pâte en cours de cuisson.
4. Enfournez les muffins 20 minutes au four. Faites refroidir les muffins sur une grille avant de les déguster.

BON APPÉTIT !

# L'astuce du quotidien

## FÊTE DE LA MUSIQUE : BÂTON DE PLUIE

### Matériels :

- Rouleau de sopalin vide ou rouleau de carton
- Cure-dents
- Légumineuses sèches (lentilles etc...), riz ou semoule
- Scotch
- Pour la déco : Ruban adhésif coloré ou à motifs, feutres, crayons, peinture, ou gommettes...



1. Insérer, de l'extérieur vers l'intérieur du rouleau de carton, des cure-dents pour arrêter les pois secs dans le tube, pour imiter un vrai bâton de pluie.
2. Recouvrir le rouleau de scotch en prenant soin de bien boucher un bout.
3. Verser des légumineuses sèches, du riz ou autres aliments secs dans le rouleau.
4. Boucher l'autre extrémité du rouleau.
5. Décorer le rouleau avec du ruban adhésif coloré ou à motif, ou le peindre, ou y coller des gommettes, ou coller une feuille sur laquelle l'enfant pour dessiner.

À VOUS DE JOUER !

## ANIMATIONS DIVERSES

### Mai et juin

#### LONGUEIL-ANNE

**Croisière promenade à bord de « L'Escapade »** - 14h30 ou 16h30, jours à consulter - tarif : 10€/adulte et 8€/enfant - informations et réservations : 03 44 40 28 86 et servicecommercial@cc2v.fr

### Mercredi 1er mai

#### LONGUEIL-ANNE

**Déjeuner-croisière musical à bord de « L'Escapade »** - 12h00 à 15h00 - duo folk : Léo et Valentin - tarif : 62€/personne - informations et réservations : 03 44 40 28 86 et servicecommercial@cc2v.fr

### Samedi 04 mai

#### LONGUEIL-ANNE

**Croisière dinatoire thème années 80' à bord de « L'Escapade »** - 18h30 à 20h30 - croisière cocktail avec le DJ «El Presidente» - tenues de circonstance bienvenues - informations et réservations : 03 44 40 28 86 et servicecommercial@cc2v.frc2v.fr

#### RIBÉCOURT-DRESLINCOURT

**Safari d'histoires** - 16h00, médiathèque - lectures d'albums divers et variés - à partir de 4 ans - gratuit - informations et réservations : 09 63 69 41 32 et <https://ribecourt-dreslincourt-pom.c3rb.org/>

### Dimanche 05 mai

#### LONGUEIL-ANNE

**Déjeuner-croisière à bord de « L'Escapade »** - 12h00 à 15h00 - tarif : 54€/personne, le billet permet également de visiter le musée de la batellerie - informations et réservations : 03 44 40 28 86 et servicecommercial@cc2v.fr

### Mercredi 08 mai

#### PIMPREZ

**Cérémonie commémorative** - 10h00, monument aux morts - informations : 03 44 76 84 84

#### CHIRY-OURSCAMP

**Cérémonie patriotique** - 12h00, monument aux morts - informations : 03 44 76 98 16

### Jeudi 09 mai

#### BAILLY

**Exposition de voitures** - à partir de 8h00, salle multifonctions - gratuit - informations : 06 22 00 02 72

### Samedi 11 mai

#### THOUROTTE

**L'heure du conte** - 10h00 à 11h00, médiathèque - informations : 03 44 90 61 26

### Dimanche 12 mai

#### LONGUEIL-ANNE

**Croisière Boat and Bike à bord de « L'Escapade »** - 9h00 à 12h30 ou de 13h00 à 16h30 - activité cyclo-croisière : combinez l'itinérance à vélo à la convivialité d'une croisière avec brunch - aller en bateau et retour libre en vélo, soit 25 km (vélo non inclus) - tarifs : 40€/personne et 20€/enfant - informations et réservations : 03 44 40 28 86 et servicecommercial@cc2v.fr

### Mercredi 15 mai

#### RIBÉCOURT-DRESLINCOURT

**Safari d'histoires** - 11h00, médiathèque - lectures d'albums divers et variés - à partir de 4 ans - gratuit - informations et réservations : 09 63 69 41 32 et <https://ribecourt-dreslincourt-pom.c3rb.org/>

### Samedi 18 mai

#### RIBÉCOURT-DRESLINCOURT

**Les 3B...Bébé bouquine** - 10h00, médiathèque - lecture signée pour le tout petit jusqu'à 3 ans - gratuit - informations et réservations : 09 63 69 41 32 et <https://ribecourt-dreslincourt-pom.c3rb.org/>

#### CAMBRONNE LÈS RIBÉCOURT

**Repas dansant** - dès 19h30 - payant - informations : 06 18 02 89 98

### Mercredi 22 mai

#### RIBÉCOURT-DRESLINCOURT

**Les 3B...Bébé bouquine** - 10h00, médiathèque - lecture signée pour le tout petit jusqu'à 3 ans - gratuit - informations et réservations : 09 63 69 41 32 et <https://ribecourt-dreslincourt-pom.c3rb.org/>

### Vendredi 24 mai

#### LONGUEIL-ANNE

**Croisière after-work à bord de « L'Escapade »** - 18h30 à 20h00 - tarif : 15€ - informations et réservations : 03 44 40 28 86 et servicecommercial@cc2v.fr

### Samedi 25 mai

#### LONGUEIL ANNE

**Animation autour de la pêche** - salle Cerano - initiation aux arcanes de la pêche sportive - pour enfants et adolescents - payant - informations : carpfishin-competition60@gmail.com

### Dimanche 26 mai

#### LONGUEIL ANNE

**Déjeuner-croisière musical à bord de « L'Escapade »** - 12h00 à 15h00 - duo guinguette : Sonia et Yves - tarif : 62€/personne - informations et réservations : 03 44 40 28 86 et servicecommercial@cc2v.fr

### Samedi 1er juin

#### LONGUEIL ANNE

**Croisière dinatoire thème années 90' à bord de « L'Escapade »** - 18h30 à 20h30 - croisière cocktail avec le DJ «El Presidente» - tenues de circonstance bienvenues - informations et réservations : 03 44 40 28 86 et servicecommercial@cc2v.fr

### RIBÉCOURT-DRESLINCOURT

**Safari d'histoires** - 16h00, médiathèque - lectures d'albums divers et variés - à partir de 4 ans - gratuit - informations et réservations : 09 63 69 41 32 et <https://ribecourt-dreslincourt-pom.c3rb.org/>

### CAMBRONNE LÈS RIBÉCOURT

**Journée Festive** - 12h00, salle polyvalente - repas le midi, après-midi dansant et feu d'artifice - payant - informations : 03 44 76 81 21

### Dimanche 02 juin

#### LONGUEIL ANNE

**Repas fête des mères** - midi, salle Marius Leclercq - payant - informations : 06 65 18 28 17

### Mercredi 12 juin

#### RIBÉCOURT-DRESLINCOURT

**Les 3B...Bébé bouquine** - 10h00, médiathèque - lecture signée pour le tout petit jusqu'à 3 ans - gratuit - informations et réservations : 09 63 69 41 32 et <https://ribecourt-dreslincourt-pom.c3rb.org/>

### Samedi 15 juin

#### RIBÉCOURT-DRESLINCOURT

**Les 3B...Bébé bouquine** - 10h00, médiathèque - lecture signée pour le tout petit jusqu'à 3 ans - gratuit - informations et réservations : 09 63 69 41 32 et <https://ribecourt-dreslincourt-pom.c3rb.org/>

### Dimanche 16 juin

#### LONGUEIL-ANNE

**Croisière Boat and Bike à bord de « L'Escapade »** - 9h00 à 12h30 ou de 13h00 à 16h30 - activité cyclo-croisière : combinez l'itinérance à vélo à la convivialité d'une croisière avec brunch - aller en bateau et retour libre en vélo, soit 25 km (vélo non inclus) - tarifs : 40€/personne et 20€/enfant - informations et réservations : 03 44 40 28 86 et servicecommercial@cc2v.fr

### Mercredi 19 juin

#### RIBÉCOURT-DRESLINCOURT

**Safari d'histoires** - 11h00, médiathèque - lectures d'albums divers et variés - à partir de 4 ans - gratuit - informations et réservations : 09 63 69 41 32 et <https://ribecourt-dreslincourt-pom.c3rb.org/>

### Vendredi 21 juin

#### LONGUEIL-ANNE

**Croisière Fête de la Musique à bord de « L'Escapade »** - 18h30 à 20h30 - croisière musicale apéro avec le DJ «El Presidente» - tarif : 20€/personne - informations et réservations : 03 44 40 28 86 et servicecommercial@cc2v.fr

### Samedi 22 juin

#### THOUROTTE

**Atelier en famille «livres d'artistes»** - 10h00, médiathèque - les enfants de 18 mois à 3 ans créent leur livre objet - informations : 03 44 90 61 26

## Dimanche 23 juin

### LONGUEIL-ANNE

#### Déjeuner-croisière à bord de

« *l'Escapade* » - 12h00 à 15h00 – tarif : 54€/personne, le billet permet également de visiter le musée de la batellerie – informations et réservations : 03 44 40 28 86 et servicecommercial@cc2v.fr

## Vendredi 28 juin

### LONGUEIL-ANNE

#### Croisière after-work à bord de

« *l'Escapade* » - 18h30 à 20h00 - tarif : 15€ - informations et réservations : 03 44 40 28 86 et servicecommercial@cc2v.fr

## Samedi 29 juin

### THOUROTTE

*L'heure du conte* - 10h00, médiathèque – « le coffre à conte » avec le comédien Olivier Cariat - informations : 03 44 90 61 26

### LONGUEIL ANNE

*Dîner spectacle Natural Spirit* - soirée, salle Marius Leclercq – spectacle danse, animation et karaoké – payant – informations : 06 34 41 09 96

## Dimanche 30 juin

### LONGUEIL-ANNE

#### Dîner de l'été à bord de «l'Escapade»

- 19h30 à 21h30 – tarif : 40€/personne – informations et réservations : 03 44 40 28 86 et servicecommercial@cc2v.fr

# FÊTES, SPORT ET PLEIN AIR

## Samedi 04 et dim. 05 mai

### RIBÉCOURT-DRESLINCOURT

*Fête du jardin* - 10h00 à 17h00, parc du lycée horticole – entrée libre – informations : www.ribecourt-dreslincourt.fr

## Dimanche 05 mai

### LE PLESSIS-BRION

*Animation nature « le Trou Bouilly au printemps »* - 9h00 à 12h00, étangs – partez à la découverte du site et de ses oiseaux, lors de la saison où tout est en éveil – gratuit – informations et inscriptions obligatoires à partir du lundi 22 avril : 03 44 96 31 00 et aurorebeaufils@cc2v.fr

### CHIRY-OURSCAMP

*Fête des voisins* - 12h00, parc municipal – barbecue – informations et réservations : 06 79 29 58 28

### CHIRY-OURSCAMP

*Mai à vélo* - 9h00 à 15h00 - gratuit - informations et réservations : 03 44 96 31 00 et mobilite@cc2v.fr

## Mercredi 08 mai

### RIBÉCOURT-DRESLINCOURT

*Course cycliste* - à partir de 13h00, rues de Dreslincourt – informations : 06 95 08 40 13

## Samedi 25 mai

### CAMBRONNE LÈS RIBÉCOURT

*Concours de pétanque* - dès 14h00, parking de la mairie – gratuit – informations : 03 44 76 81 21

## Dimanche 26 mai

### LE PLESSIS BRION

« *Le Printemps des cimetières* » - 10h00 à 12h00, cimetière du Plessis-Brion – le patrimoine funéraire est un véritable musée à ciel ouvert, qui sera mis en lumière pour comprendre l'histoire locale – gratuit – informations et inscriptions obligatoires à partir du lundi 13 mai : 03 44 96 31 00 et aurorebeaufils@cc2v.fr

### MACHEMONT

*La Nordiqu'Oise* - 9h00 à 17h00, carrières de Montigny – 9h30 : départ 15km, 10h00 : départ 10km et 10h15 départ 5km – 10h30 : initiation Bungy Pump – buvette sur place – 13h30 : visite des carrières – tarifs : 15€/marche nordique ou rando, 15€/ bungy pump avec prêt des bâtons, 4€/ visite des carrières et 19€/journée – informations et réservations : contact.terroise@gmail.com et 06 15 63 37 75 et 06 03 07 14 30

## Vendredi 31 mai

### RIBÉCOURT-DRESLINCOURT

*Ronde de l'Oise* - animations à partir de 15h30, rue de Paris – arrivée de la 2ème étape Liancourt/Ribécourt Dreslincourt – informations : www.ribecourt-dreslincourt.fr

## Dimanche 02 juin

### CHIRY-OURSCAMP

*Balade contée autour de l'abbaye d'Ourscamp* - 10h00 à 12h00 – gratuit – informations et réservations obligatoires à partir du mardi 21 mai : 03 44 96 31 00 et aurorebeaufils@cc2v.fr

### SAINT LÉGER AUX BOIS

*Fête du village* - 11h00, place de la Liberté – structures gonflables, jeux et repas – repas payant et avec réservations – informations et réservations : secretariat-mairie@saintlegerauxbois.fr

## Samedi 08 au lundi 10 juin

### PIMPRESZ

*Fête communale* - journée, salle des fêtes – fête foraine - informations : 03 44 76 84 84

## Samedi 08 juin

### MACHEMONT

*Fête de la vigne* - 15h00 à 23h00, carrières de Montigny – entrée gratuite – conférence sur la vigne, animations musicales et expositions – visites guidées des carrières dont une nocturne à 21h00 – tarifs visites guidées : 3€/adulte et 1€/enfant – restauration sur place – informations : 06 25 77 55 95

### PIMPRESZ

*Randonnée pédestre* - journée, salle des fêtes – accueil café, collation, repas et après-midi détente et payant – informations : 03 44 76 84 84

## THOUROTTE

*Fête de l'été « il était une fois...les Jeux Olympiques »* - 10h00 à 12h00 et 13h30 à 17h30, parc de la Roseraie – gratuit – informations : 03 44 90 61 00

## Dimanche 09 juin

### VANDÉLICOURT

*Vandéli'Raid VTT sur les traces de 14-18* - dès 8h00 – 3 parcours VTT (balisés et GPS), 1 parcours Gravel, 1 parcours Route (fichier GPX) – tarif : 8€ - ravitaillements, plaque de cadre souvenir – inscriptions : ADEORUN – informations : 07 84 46 69 50 et facebook

### TERRITOIRE CC2V

*Stevenson's Day* - challenge en forêt, ateliers bien-être et croisières – réservations et informations : 03 44 96 05 55

## Dimanche 15 juin

### LONGUEIL ANNE

*Artistes en liberté* - journée, avenue du Général de Gaulle – exposition extérieure d'artistes : peintures, photos, sculptures, ... - gratuit – informations : 03 44 96 33 00

## Vendredi 21 juin

### LONGUEIL ANNE

*Fête de la musique* - soirée, aux écluses - concerts et restauration – informations : 03 44 96 33 00

### SAINT LÉGER AUX BOIS

*Fête de la Musique* - à partir de 17 h00, place de l'Eglise – concert et buvette – informations : saintlegerloisirs@gmail.com

### RIBÉCOURT-DRESLINCOURT

*Fête de la Musique* - à partir de 19h00, place de la République – buvette et restauration sur place – informations : www.ribecourt-dreslincourt.fr

## Samedi 22 juin

### CHIRY-OURSCAMP

*Feu de la Saint Jean* - 19h30, parc municipal – entrée gratuite – buvette et restauration sur place – informations : 07 78 55 17 58

### MONTMACQ

*Feu d'artifice* - 23h00, camping du CE des ADP – dès 21h30 : petite restauration, buvette et animation musicale – informations : 03 44 76 02 78

### PIMPRESZ

*Kermesse* - à partir de 10h30, salle des fêtes – spectacle des enfants, jeux payants – repas payant le midi – informations : 06 11 85 00 98

### THOUROTTE

*Fête de la Saint-Jean* - 17h30 à 1h00, esplanade Jacky Iodice – animations gratuites : karaoké, diverses prestations – restauration et buvette sur place – informations : 03 44 90 61 00

## Mercredi 26 juin

### RIBÉCOURT-DRESLINCOURT

*Art en chemin* - départ rue de la Montjoie – gratuit – informations : 09 63 69 41 32

**Samedi 29 juin**

**VANDÉLICOURT**

**Atelier pêche nature** - parcours du Matz - pêche à la truite - encadré par un moniteur diplômé - matériel fourni - pour les 10 à 18 ans - tarif : 20€ - 6 places seulement - informations et inscriptions : 06 78 18 76 51 et p.perraut@peche60.fr et www.peche60.fr

**Dimanche 30 juin**

**LE PLESSIS-BRION**

**Animation nature « ne pas se fier aux apparences ! »** - 10h00 à 12h00, étangs du Trou Bouilly - venez comprendre la problématique des espèces exotiques envahissantes - gratuit - informations et réservations obligatoires à partir du lundi 17 juin : 03 44 96 31 00 et aurorebeaufils@cc2v.fr

**LONGUEIL-ANNE**

**Balade musicale au Mont Ganelon** - après-midi - informations : 03 44 96 33 00

## JEUX

**Mercredi 22 mai**

**RIBÉCOURT-DRESLINCOURT**

**C'est pas du jeu !** - 14h30 à 16h30, médiateur - après-midi jeux de société - à partir de 6 ans, accompagné d'un adulte - gratuit - informations et réservations : 09 63 69 41 32 et https://ribecourt-dreslincourt-pom.c3rb.org/

## MARCHÉS ET BROCANTES

**Samedi 04 mai**

**LONGUEIL ANNE**

**Le petit marché** - 9h00 à 12h00, aux écluses - maraîchère, traiteur et restauration - informations : 03 44 96 33 00

**Dimanche 05 mai**

**TRACY LE VAL**

**Brocante** - 7h00 à 18h00, place de la salle des fêtes - tarif exposants : 3€/mètre (minimum 3m) - informations : 03 44 75 20 26

**BAILLY**

**Brocante** - 7h00 à 18h00 - tarifs : 5€/mètre, minimum 3 mètres et 2€/mètre supplémentaire - informations : 06 24 51 33 58

**THOUROTTE**

**Brocante** - 7h30 à 18h00, centre-ville - informations : 03 44 90 61 00

**Dimanche 26 mai**

**MONTMACQ**

**Brocante** - 8h00 à 18h00, quartier Saint Gobain - inscriptions en mairie : le 24 avril de 15h00 à 19h00 pour les riverains, le 25 avril de 15h00 à 19h00 pour les Montmacquois et le 30 avril de 15h00 à 19h00 pour les extérieurs - tarifs : 3€/2 mètres pour les Montmacquois et 6€/2 mètres pour les extérieurs - informations : 06 73 37 88 15

**Dimanche 02 juin**

**RIBÉCOURT-DRESLINCOURT**

**Brocante de Dreslincourt** - 6h00 à 17h00 - buvette et restauration sur place - inscriptions : samedis 4, 11, 18 et 25 mai, mairie de Dreslincourt - informations et inscriptions : 07 69 27 32 21 et les.chasseurs.de.dreslincourt@gmail.com

**Dimanche 09 juin**

**MÉLICOCCQ**

**Brocante** - 6h00 à 18h00 - buvette et restauration sur place - tarifs exposants : 2€/mètre pour les Mélicocquois, 3€/mètre pour les extérieurs et 5€/mètre pour les professionnels - informations et inscriptions : 06 99 20 12 49 et 06 61 76 98 03

**SAINT LÉGER AUX BOIS**

**Brocante** - centre bourg - exposants multiples et buvette - informations : secretariat-mairie@saintlegerauxbois.fr

**PIMPREZ**

**Brocante** - 6h00 à 18h00, salle des fêtes - tarifs : 2€/mètre, avec 1 mètre gratuit au-delà de 3 mètres - informations : 03 44 76 84 84

## EXPOSITIONS SPECTACLES

**Jusqu'au 1er juin**

**THOUROTTE**

**Exposition « Effervescences »** - médiateur, aux horaires et jours d'ouverture du site - peintre et plasticienne Elisa Ghertman - le 24 mai, 18h30 : apéro rencontre avec l'artiste - entrée libre - informations : 03 44 90 61 26

**Dimanche 05 mai**

**RIBÉCOURT-DRESLINCOURT**

**Exposition peinture** - 10h00 à 18h00, centre Yves Montand - informations : www.ribecourt-dreslincourt.fr

**Mercredi 15 mai**

**CHIRY-OURSCAMP**

**Spectacle « Zoé »** - 20h30, salle l'Orée - informations et réservations : 03 44 76 98 16

**Jeudi 16 mai**

**THOUROTTE**

**Concert illustré « Tanka Silencio »** - 19h00, espace culturel - durée : 55mn - dès 8 ans - tarifs : 5€ et 4€ - informations et réservations : 03 44 90 61 26

**Samedi 18 mai**

**LONGUEIL-ANNE**

**Nuit Européenne des Musées** - Cité des bateliers - visite « enquête eau musée » - informations : 03 44 96 05 55

**Samedi 25 mai**

**LE PLESSIS-BRION**

**Concert pop folk « MARILUCE »** - 20h00, terrain de foot - durée : 1h15 - gratuit - informations et réservations : 03 44 96 31 00 et culture@cc2v.fr

**Samedi 1er juin**

**THOUROTTE**

**Concert des élèves de l'école de musique Jean Rochet** - 18h00, complexe Edouard Pinchon - informations : 03 44 90 61 00

**Vend. 7 juin au dim. 9 juin**

**CAMBRONNE LÈS RIBÉCOURT**

**Concerts et spectacles pour l'anniversaire des 60 ans de la MJC** - salle Vigreux - vendredi 07 juin : 20h30 : présentation des ateliers de danse orientale - samedi 08 juin : 14h00 : scène ouverte : théâtre, musique et karaoké / 20h30 : concert des Sweetie-Smarties - dimanche 09 juin : 14h00 : sieste électro-acoustique «Kumo» / 15h30 : scène ouverte : théâtre, poésie, intermède musical - gratuit - sur réservations car places limitées - informations et réservations : 06 13 82 92 19 et 03 44 76 76 74 et catherine@mjc-cambronne-les-ribecourt.fr

**Vendredi 07 juin**

**VANDÉLICOURT**

**Théâtre « TOGETHER »** - 20h30, salle des fêtes - l'histoire d'un couple pendant le confinement - à partir de 15 ans - durée : 1h20 - tarifs : 5€ et 3€ - informations et réservations : 03 44 96 31 00 et culture@cc2v.fr

**A partir du samedi 08 juin**

**LONGUEIL-ANNE**

**Exposition « Pirate un jour, pirate toujours ! »** - Cité des Bateliers, aux jours et horaires d'ouverture du site - informations : 03 44 96 05 55

**Samedi 08 juin**

**LONGUEIL-ANNE**

**Soirée concert pirates** - Cité des Bateliers - informations : 03 44 96 05 55

**Dimanche 09 juin**

**PIMPREZ**

**Exposition** - 10h00 à 17h00, salle des fêtes - peintures, artisanat divers - entrée gratuite - informations : 03 44 76 84 84

**Samedi 15 juin**

**THOUROTTE**

**Concert dessiné « Encre(s) sonore(s) »** - 17h00, espace culturel - durée : 40mn - dès 6 ans - tarifs : 5€ et 4€ - 14h à 16h : atelier avec les jeunes de plus de 7 ans, gratuit - informations et réservations : 03 44 90 61 26

**Vendredi 21 juin**

**MAREST SUR MATZ**

**Concert « CAPTAIN JAVA »** - 20h00, rue de la place - dans le cadre de la Fête de la Musique - durée : 2 heures - gratuit - informations et réservations : 03 44 96 31 00 et culture@cc2v.fr

**Samedi 29 juin**

**MACHEMONT**

**Concert de chansons françaises « GAELLE VILLIEN »** - 20h00, terrain de foot - durée : 3 heures + DJ - au programme : musique, danse, feux d'artifice et amusements - gratuit - informations et réservations : 03 44 96 31 00 et culture@cc2v.fr

Coorganisé avec l'association Les randonneurs du Saussoy

**GRATUIT**

# MAI À VÉLO

**DIMANCHE 5 MAI 2024 - 9H15 À 15H**

**À LA DÉCOUVERTE DU TERRITOIRE ET DES PROJETS  
CYCLABLES DES DEUX VALLÉES - À PARTIR DE 14 ANS**

**RANDONNÉE À VÉLO**

**VISITE DE L'ABBAYE  
D'OURSCAMP**

**VERRE DE L'AMITIÉ**

**PIQUE NIQUE**



Inscriptions obligatoires : [mobilite@cc2v.fr](mailto:mobilite@cc2v.fr) ou au 03 44 96 31 00

**Deux Vallées**  
Communauté de Communes



ENCOURAGER LES  
PRATIQUES SPORTIVES  
COMME VECTEUR  
DE COHÉSION



cc2v.fr



DeuxVallées



CC2V60



cc2v60



Après avoir lu le magazine,  
vous pouvez le déposer dans le bac jaune.