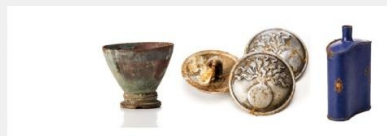


## ARCHÉOLOGIE DE LA GRANDE GUERRE

Les fouilles archéologiques du Canal Seine Nord Europe mobilisent 150 scientifiques venus des quatre coins de France et d'Europe, dont une centaine d'archéologues professionnels. Elles ont déjà permis le recensement de plusieurs milliers de vestiges répartis sur 300 sites !



Avec la construction du canal Seine Nord Europe, l'un des plus grands chantiers archéologiques est actuellement entrepris en Europe. Les 106 km du futur canal traversent notamment de nombreuses zones du premier conflit mondial. De nombreuses découvertes ont été exhumées sur le tracé. En partenariat avec [l'Institut national de recherches archéologiques préventives \(Inrap\)](#), la Cité des Bateliers a donc créé une exposition. Fin 2018, dans la cale de la péniche musée, les visiteurs ont découvert quelques découvertes majeures réalisées par les archéologues dans le cadre de l'exposition « Archéologie de la Grande Guerre sur le tracé du Canal Seine Nord Europe ». Informations complémentaires sur le [site de la Cité des Bateliers](#)



## Quinze corps de soldats découverts : l'identification du soldat Maurice Babé

Lors de la fouille de la ferme gauloise de Campagne (Oise), le corps d'un soldat est découvert fortuitement le 22 mai 2012. La mise au jour d'une plaque d'identité militaire a permis aux archéologues d'identifier le soldat Maurice Babé. Ce dernier, originaire de Torcy dans l'Aisne, est mort au combat le 30 août 1918. Le 24 septembre 2013, une sépulture individuelle lui a été attribuée dans la nécropole militaire française de Thiescourt (Oise), lors d'une cérémonie d'hommage en présence de ses descendants. Au total, les restes de quinze corps de soldats de la Grande Guerre ont été découverts et confiés aux services compétents.

Informations : 03 44 96 05 55

[Cité des Bateliers](#)

[Flyer exposition archéologie 14-18](#)



Unknown book

Error ID: a6pla1

[support.calameo.com](http://support.calameo.com)